

resumo público 2025

Plano de Manejo Florestal | Paraná e São Paulo



[illegible]

Prezado leitor

Nas próximas páginas, você vai conhecer um pouco mais sobre os esforços que a Klabin faz pelo manejo adequado de suas florestas, das políticas sociais e de sustentabilidade. Essa é a demonstração do compromisso da Klabin de gerar riquezas, sempre respeitando a natureza, seus colaboradores e a sociedade, além de manter o compromisso de adesão de longo prazo aos princípios e critérios do FSC® (*Forest Stewardship Council*) e PEFC (*Programme for the Endorsement of Forest Certification*). Boa leitura!

FSC-C022516

PEFC/28-22-17



Índice

Prezado leitor



3

Sobre a Klabin



6

Área Florestal



10

Código de Conduta
Klabin



16

Política de
responsabilidade
socioambiental
para a contratação
de fornecedores



18

Compromissos Externos



20

Descrição do
empreendimento



30



Manejo Florestal

36

**Klabin e seus
colaboradores**



44



**Klabin e a
Comunidade**

52

**Klabin e o
meio ambiente**



60

**Indicadores
Socioambientais**

78



Acervo Klabin



Acervo Klabin

Sobre a Klabin

Produtora e exportadora de papéis para embalagens e de soluções sustentáveis em embalagens de papel do Brasil, a Klabin desponta como empresa inovadora, única do País a oferecer ao mercado uma solução em celuloses de fibra curta, fibra longa e fluff, além de ser líder nos mercados de embalagens de papelão ondulado, sacos industriais e papel-cartão.

Fundada em 1899, possui 23 unidades industriais no Brasil e uma na Argentina, responsáveis por uma capacidade produtiva anual de 4,6 milhões de toneladas de celulose de mercado e papéis.

Somente no Paraná, investiu mais de R\$ 36 bilhões nos últimos 10 anos, e gera mais de 16 mil empregos (entre próprios e terceiros), em mais de 25 municípios próximos das operações da Companhia, principalmente, na região dos Campos Gerais.

A Klabin está dividida em quatro áreas de negócio:

- Florestal - matéria-prima para produção de celulose e comercialização de toras de madeira para serrarias e laminadoras;
- Celulose - celulose de fibra curta, celulose de fibra longa e celulose fluff;
- Papéis - papel kraft, papel-cartão e papel reciclado;
- Conversão - embalagens de papelão ondulado e sacos industriais.

Os papéis e os cartões para embalagem fabricados pela Klabin, assim como suas embalagens em papelão ondulado e seus sacos industriais, oferecem proteção e segurança a alimentos, bebidas, produtos de higiene e limpeza, eletroeletrônicos, cimento, sementes, farinha de trigo, produtos químicos, entre outros. As celulosas de fibra longa, fibra curta e celulose fluff, aplicadas isoladamente ou combinadas, conferem características essenciais a diversos tipos de papel, como: resistência, maciez e absorção na medida ideal para produtos de higiene; resistência e opacidade para papéis de imprimir e escrever, e outras propriedades específicas exigidas para papéis especiais. A gestão da empresa está orientada para o desenvolvimento sustentável, buscando crescimento integrado e responsável, que une rentabilidade, desenvolvimento social e compromisso ambiental.

Nossa Visão

O que queremos, como nos imaginamos no futuro

Oferecer soluções sustentáveis, capazes de atender às transformações da sociedade, por meio de produtos de base florestal de usos múltiplos, renováveis, recicláveis e biodegradáveis.

Nossa Missão

Por que existimos

Gerar valor para acionistas, colaboradores(as) e sociedade, a partir do uso responsável e eficiente dos nossos ativos florestais e industriais, promovendo desenvolvimento sustentável.

Valores

O que forma a nossa identidade

Respeito

Temos como princípio a conduta ética nos negócios, a transparência nas relações e o respeito às pessoas e à diversidade. Nos comprometemos publicamente com organizações nacionais e internacionais que fortalecem a justiça, a inclusão, a transparência e a dignidade.

Meio ambiente

Atuamos com foco no desenvolvimento sustentável, conservando a biodiversidade e os ecossistemas.

Segurança

Promovemos ambientes de trabalho seguros que possibilitam a integridade e a saúde das pessoas no exercer de suas funções.

Solidez

Entregamos produtos de qualidade e resultados consistentes, por meio de um modelo de negócio integrado, flexível e diversificado, e buscamos aprimorar continuamente nossos processos com eficiência, foco e disciplina.



Acervo Klabir



Acervo Klabin

Área Florestal

Após a aquisição da Fazenda Monte Alegre, a área Florestal foi estabelecida para suprir as necessidades da fábrica. Em 1943, tiveram início as primeiras atividades de florestas plantadas de araucária e eucalipto e, em 1951, foram introduzidas as primeiras espécies de pinus, provenientes do sul dos Estados Unidos. Na base do empreendimento, surgiram os princípios que norteiam todo o grupo Klabin: o respeito pela natureza e a permanente preocupação com a sustentabilidade.

As práticas de manejo florestal, aliadas às ações de preservação ambiental e à responsabilidade social, permitiram que a Klabin fosse a primeira empresa do segmento de celulose e papel das Américas a receber a certificação internacional *Forest Stewardship Council®* (FSC®), em 1998. No ano seguinte, a empresa recebeu a certificação do manejo de plantas medicinais e, em 2001, completando o ciclo com a certificação da cadeia de custódia dos produtos florestais não madeireiros, abrindo para a Klabin oportunidades de comercialização de fitoprodutos com o selo do FSC®.

Motivada a evidenciar a origem das matérias-primas utilizadas em seus produtos, a Klabin recebeu em 2005, a certificação FSC® para a cadeia de custódia da produção de papéis e de cartões de fibra virgem na Unidade Monte Alegre. Em 2007, foram certificados os processos produtivos de papéis reciclados, sacos industriais e embalagens de papelão ondulado. Em 2017, também conquistou a certificação Cerflor (Programa Brasileiro de Certificação Florestal), reconhecida internacionalmente pelo PEFC, para manejo florestal e cadeia de custódia da produção de celulose fibra curta e fibra longa, além da celulose fluff para a Unidade Ortigueira.

A gestão da empresa está orientada para o desenvolvimento sustentável, buscando um crescimento integrado e responsável, que una rentabilidade, desenvolvimento social e compromisso ambiental. A Unidade Angatuba (SP) é responsável pela produção de mais de 130 mil toneladas de papel kraft por ano. Para fornecer matéria-prima à fábrica e à comercialização de toras, a localidade também conta com uma área florestal constituída por aproximadamente 4,8 mil hectares plantados e 3,7 mil hectares de matas preservadas na região de Angatuba. Em 2009, a Unidade recebeu a certificação FSC® – *Forest Stewardship Council®* para o manejo florestal praticado, o que comprova a conservação dos recursos naturais, proporciona condições justas de trabalho e estimula boas relações com a comunidade. A unidade industrial também possui as certificações ISO 9001, ISO 14001 e ISO 45001, que comprovam rígidos padrões de qualidade em suas operações.

Política de Sustentabilidade

Para a Klabin, sustentabilidade possui um profundo significado na história e na vida da empresa. É o fundamento maior da gestão dos negócios e um compromisso de longo prazo com os acionistas, clientes, colaboradores, fornecedores e com as comunidades em que atuamos. Das florestas às embalagens, existe um modelo de autossuficiência, respeito ao meio ambiente e estímulo ao desenvolvimento de todos os *stakeholders* que integram a cadeia produtiva.

1. Buscar ativamente a transição para uma economia de baixo carbono, aplicando e estimulando o direcionamento de investimentos e instrumentos financeiros que considerem valores e performance ligados à Sustentabilidade, garantindo transparência e confiabilidade nos dados que orientam tomada de decisões, assegurando alinhamento com a ciência e parâmetros reconhecidos e, sempre que pertinente, promover a verificação da consistência dos dados por terceira parte.
2. Inovar e adaptar o modelo de negócio para ser cada vez mais responsável na revisão e definição do portfólio de produtos e processos estratégicos, em direção às soluções positivas para a natureza.

3. Mapear, mensurar e dar transparência ao impacto das externalidades ambientais e sociais geradas pelos negócios da companhia em relação ao território e o relacionamento com partes interessadas.

4. Assegurar o cumprimento da Agenda Klabin no seu horizonte e metas estabelecidas com base nos temas prioritários para que a atuação e estratégia de crescimento da companhia sejam orientadas para o desenvolvimento econômico, a sustentabilidade ambiental e a justiça social, considerando os impactos e externalidades dos negócios.

5. Zelar pelo tom e afirmações nas abordagens de marketing e comunicação da Sustentabilidade, assegurando que as mensagens sejam corretas, precisas e pautadas somente pelo desempenho e práticas mantidas pela companhia.

6. Promover uma cultura de disseminação da ética e desenvolver as melhores práticas de governança corporativa.

7. Respeitar e promover os direitos humanos de acordo com os Princípios Orientadores para Empresas em Direitos Humanos da ONU e demais compromissos nacionais e internacionais que tragam diretrizes sobre o tema, pertinentes às operações da Klabin e seus territórios.

8. Buscar aplicar as mais eficientes e atuais tecnologias e soluções de engenharia na implantação de novos projetos e empreendimentos, zelando pela proteção da saúde humana, dos recursos naturais e do meio ambiente.

9. Potencializar a circularidade buscando desenvolver parcerias para novos modelos de negócios e o design ecoeficiente de produtos e processos, que maximizem a redução, reúso e a reciclagem de produtos da cadeia e subprodutos do processo industrial.

10. Promover a colaboração com clientes, fornecedores, academia, sociedade civil organizada e outras partes interessadas na busca por inovação para os produtos e processos, e por melhorias visando a sustentabilidade para a cadeia de valor.

11. Buscar a qualidade competitiva, visando a melhoria sustentada dos seus resultados, pesquisando, desenvolvendo e aperfeiçoando continuamente os processos, produtos e serviços, existentes e novos, para atender às expectativas dos clientes, colaboradores, acionistas, comunidade, fornecedores e demais públicos de relacionamento.

12. Garantir a valorização da base florestal a partir de sua transformação em produtos sustentáveis e competitivos e

assegurar o suprimento de madeira plantada para as suas unidades industriais, de forma sustentada, sem agredir os ecossistemas naturais associados, nas operações próprias e em fomentados.

13. Assegurar que as operações da companhia busquem constantemente a redução das emissões de Gases de Efeito Estufa (GEE), considerando os impactos ambientais nas suas operações e projetos de investimento para que sejam compatíveis com os objetivos de longo prazo adotados pela Klabin.

14. Promover a conservação da biodiversidade, por meio do desenvolvimento de práticas que garantam o aumento do equilíbrio ecossistêmico, incentivando a pesquisa e parcerias com a academia e atuando com o compromisso da utilização de técnicas de manejo florestal reconhecidas, o que compreende conservar atributos e evitar operar em áreas de preservação de patrimônio natural e/ou que contenham espécies relevantes para a biodiversidade nacional e global.

15. Praticar a gestão responsável de recursos hídricos, em especial nas áreas de estresse hídrico, para assegurar a disponibilidade de água em qualidade e quantidade necessárias para o abastecimento dos territórios onde atua.

16. Evitar e prevenir a poluição, por meio da redução dos impactos ambientais relacionados a efluentes hídricos, resíduos sólidos e emissões atmosféricas, considerando constantemente esses elementos na manutenção e melhoria de processos produtivos, no desenvolvimento e aperfeiçoamento de produtos, em operações florestais e logísticas, e no monitoramento de fornecedores críticos em função de aspectos econômicos e socioambientais.

17. Identificar antecipadamente os impactos sociais negativos causados por nossas operações florestais, industriais e de logística para evitá-los, preveni-los e mitigá-los. Simultaneamente, potencializar os impactos positivos de nossas operações por meio de programas e ações sociais em parceria com instituições públicas, privadas e da sociedade civil, promovendo o engajamento e contato frequente, proativo e transparente com as partes interessadas.

18. Atender a legislação e as normas nacionais (e internacionais quando aplicáveis) à segurança e qualidade do produto, meio ambiente, saúde e segurança ocupacional. Promover o bem-estar físico, mental e social dos colaboradores diretos e indiretos, através da melhoria contínua das condições de trabalho, saúde e segurança, com o compromisso de consultar e promover

sua participação ativa na busca da prevenção e mitigação de riscos, e do desenvolvimento pessoal e profissional de cada indivíduo.

19. Praticar a responsabilidade social com foco nas comunidades onde atua de acordo com a plataforma de investimento social privado e suas linhas de atuação: desenvolvimento local (impulsionando as capacidades de planejamento e gestão pública participativa em direção ao desenvolvimento sustentável), educação, meio ambiente e cultura.





Dendropsophus microps (Pererequinha-amarela)
Foto: Sumatra Inteligência Ambiental



Acervo Klabin

Código de Conduta Klabin

Desde a sua fundação, a Klabin tem buscado desenvolver-se de modo a proporcionar a seus empregados, clientes, fornecedores e à sociedade em geral, um relacionamento sustentado por uma conduta ética e princípios reconhecidos socialmente. Os elevados padrões seguidos pela empresa são fatores fundamentais para o seu crescimento. Os pressupostos do Código de Conduta Klabin ultrapassam o simples cumprimento de leis e políticas, e têm a finalidade de uniformizar padrões entre seus conselheiros, diretores e empregados, estimulando-os a adotar, em seu dia a dia, comportamentos e atitudes guiados por valores básicos e diretrizes estabelecidos nesse código.

**A Klabin mantém os seguintes canais de comunicação
para contato com o Comitê de Ética – Ouvidoria:**

www.canalconfidencial.com.br/klabin/

**Telefone:
0800 718 7814**

Política de Responsabilidade Socioambiental para a contratação de fornecedores

Política de Responsabilidade Socioambiental para a contratação de fornecedores

Na Klabin, todos os negócios são pautados pela ética, pela transparência e pelo respeito aos princípios de sustentabilidade, a fim de assegurar o equilíbrio econômico, a responsabilidade social e a preservação ambiental. Por isso, a empresa busca fornecedores que sigam os critérios especificados na Política de Responsabilidade Social e Ambiental para a Contratação de Fornecedores. O modelo de contrato foi revisado a partir de uma padronização dos aspectos da sustentabilidade, como pontualidade de entrega, condição creditícia, respeito às legislações aplicáveis, conformidade com o fisco, proibição de trabalho infantil e forçado, e adoção de medidas de proteção ao meio ambiente. Interessados em se tornar fornecedores da Klabin devem preencher o formulário de pré-cadastro através do site da empresa na aba Fale Conosco > Pré-Cadastro de fornecedor - <https://klabin.com.br/fale-conosco/fale-conosco>.



Acervo Klabin

Compromissos Externos

A Klabin busca exercer um papel ativo em questões socioambientais e econômicas, aderindo voluntariamente a compromissos propostos por instituições reconhecidas, descritos nas próximas páginas.



Pacto Global

Iniciativa da Organização das Nações Unidas (ONU) para engajar empresas e organizações na adoção de 10 princípios universais nas áreas de Direitos Humanos, Trabalho, Meio Ambiente e Medidas Anticorrupção, a fim de desenvolver ações para enfrentar os desafios da sociedade.



OBJETIVOS DO DESENVOLVIMENTO SUSTENTÁVEL

Os Objetivos de Desenvolvimento Sustentável (ODS), desde 2016 constituem uma agenda mundial de desenvolvimento com 17 objetivos e 169 metas estabelecidos pela Organização das Nações Unidas (ONU) para governos, sociedade e setor privado. A iniciativa da ONU reúne governos, sociedade civil e setor privado em uma agenda mundial a favor das pessoas, do planeta, da paz e da prosperidade, definindo prioridades e aspirações globais para 2030. Desde então, a companhia prioriza 15 dos 17 objetivos, que inspiraram a Agenda Klabin 2030, composta pelos KODS, os Objetivos Klabin para o Desenvolvimento sustentável.

Os objetivos priorizados são:

1. Erradicação da pobreza;
2. Saúde e bem-estar;
3. Educação de qualidade;
4. Igualdade de gênero;
5. Água potável e saneamento;
6. Energia limpa e acessível;
7. Trabalho decente e crescimento econômico;
8. Indústria, inovação e infraestrutura;
9. Redução das desigualdades;
10. Cidades e comunidades sustentáveis;
11. Consumo e produção responsáveis;
12. Ação contra a mudança global do clima;
13. Vida terrestre;
14. Paz, justiça e instituições eficazes;
15. Parcerias e meios de implementação.



PACTO NACIONAL PELA ERRADICAÇÃO DO TRABALHO ESCRAVO

Reúne empresas brasileiras e multinacionais que assumiram o compromisso de não negociar com quem explora trabalho escravo. Além de restringir economicamente os empregadores que cometem esse crime, o Pacto prevê a promoção do trabalho decente, a integração social dos trabalhadores em situação de vulnerabilidade e o combate ao aliciamento. As empresas signatárias da iniciativa participam do processo de monitoramento do Pacto e se comprometem a divulgar os resultados de seus esforços para banir o trabalho escravo.



PACTO EMPRESARIAL PELA INTEGRIDADE E CONTRA A CORRUPÇÃO

De acordo com o Instituto Ethos, as empresas, ao se tornarem signatárias do pacto, comprometem-se a divulgar a legislação brasileira anticorrupção a seus empregados e stakeholders, para que seja integralmente cumprida. Além disso, comprometem-se a proibir qualquer forma de suborno, trabalhar pela legalidade e transparência das contribuições para campanhas políticas e primar pela transparência das informações e colaboração nas investigações, quando necessário.




PRINCÍPIO DE EMPODERAMENTO DAS MULHERES DA ONU

Para reforçar o compromisso com a diversidade e promover um ambiente inclusivo, em 2018 a Klabin aderiu aos sete Princípios de Empoderamento das Mulheres (WEPS). A iniciativa da Organização das Nações Unidas para a Igualdade de Gênero (ONU Mulheres) orienta as empresas no empoderamento das mulheres dentro da organização, na cadeia de valor e nas comunidades.



FÓRUM DE EMPRESAS E DIREITOS LGBTI+

A Klabin assinou o Fórum de Empresas e Direitos LGBTI+, que elaborou os 10 compromissos para garantir o respeito e a promoção dos direitos humanos LGBTI+ dentro das Empresas. O Fórum conta com grupos de trabalho divididos por temas (liderança, saúde, comunicação e outros) que se reúnem periodicamente para discutir como avançar em relação a cada um dos compromissos.



**PROGRAMA
NA MÃO
CERTA**

PACTO EMPRESARIAL CONTRA EXPLORAÇÃO SEXUAL DE CRIANÇAS E ADOLESCENTES NAS RODOVIAS BRASILEIRAS

A Klabin é signatária deste Pacto, que visa acabar com a exploração sexual de crianças e adolescentes nas estradas, pela adesão ao Programa Na Mão Certa da Childhood Brasil e Instituto Ethos em 2016. É composto por seis compromissos, que abordam temas de condições de trabalho de caminhoneiro, campanhas de sensibilização, apoio de projetos e monitoramento de práticas.



MOVIMENTO PELA EQUIDADE RACIAL (MOVER)

Esta iniciativa institui para empresas signatárias 10 diretrizes para avançar na jornada de equidade racial com o compromisso de atuar por um ambiente inclusivo com iniciativas que gerem oportunidades para profissionais negros por meio de ações de capacitação e sensibilização, empregabilidade e promoção de consciência social.



TASK FORCE ON CLIMATE RELATED FINANCIAL DISCLOSURES (TCFD)

Sigla em inglês para Força-Tarefa sobre Divulgações Financeiras Relacionadas ao Clima, é uma iniciativa que fornece recomendações para habilitar mercados e abordar o impacto financeiro das mudanças climáticas, aumentando a transparência sobre os riscos relacionados às mudanças climáticas e oportunidades para promover a tomada de decisões financeiras mais bem informadas.



INICIATIVA DE METAS BASEADAS NA CIÊNCIA (SBTi)

Iniciativa que estabelece metodologias para ajudar as empresas a traçar uma meta de redução de emissões alinhada à ciência do clima e ao desenvolvimento econômico sustentável. A Klabin foi a primeira empresa do setor de celulose e papel da América Latina a ter suas metas aprovadas pelo SBTi.



BUSINESS AMBITION FOR

1,5°C – ONLY FUTURE

Em 2019, aderimos à campanha global da ONU Business Ambition for 1,5°C – OUR ONLY FUTURE. Com isso, estamos comprometidos em reduzir as emissões de GEE, ajudando a conter o aumento da temperatura do planeta em 1,5° C.

RACE TO ZERO

RACE TO ZERO

Há anos, a Klabin trilha um caminho no combate às Mudanças Climáticas. A empresa, que tem a sustentabilidade como pilar de sua gestão, está ciente da urgência do tema e da importância de mobilizar todos para garantir o futuro do nosso planeta. Em conjunto com a Rede Brasil Pacto Global das Nações Unidas, a Companhia convida empresas e sociedade a apoiar a causa da redução das emissões de gases de efeito estufa com base na ciência.



SUSTAINABILITY ACCOUNTING STANDARDS BOARD (SASB)

O SASB é um conjunto de padrões para ajudar na identificação, gerenciamento e relato dos temas de sustentabilidade da organização, passando por questões ambientais, sociais e de governança que podem impactar seu desempenho financeiro. Seu público principal são as grandes empresas e os investidores. Em 2020, a Klabin passou a relatar os indicadores SASB recomendados para os setores de embalagem, papel e celulose e florestal.



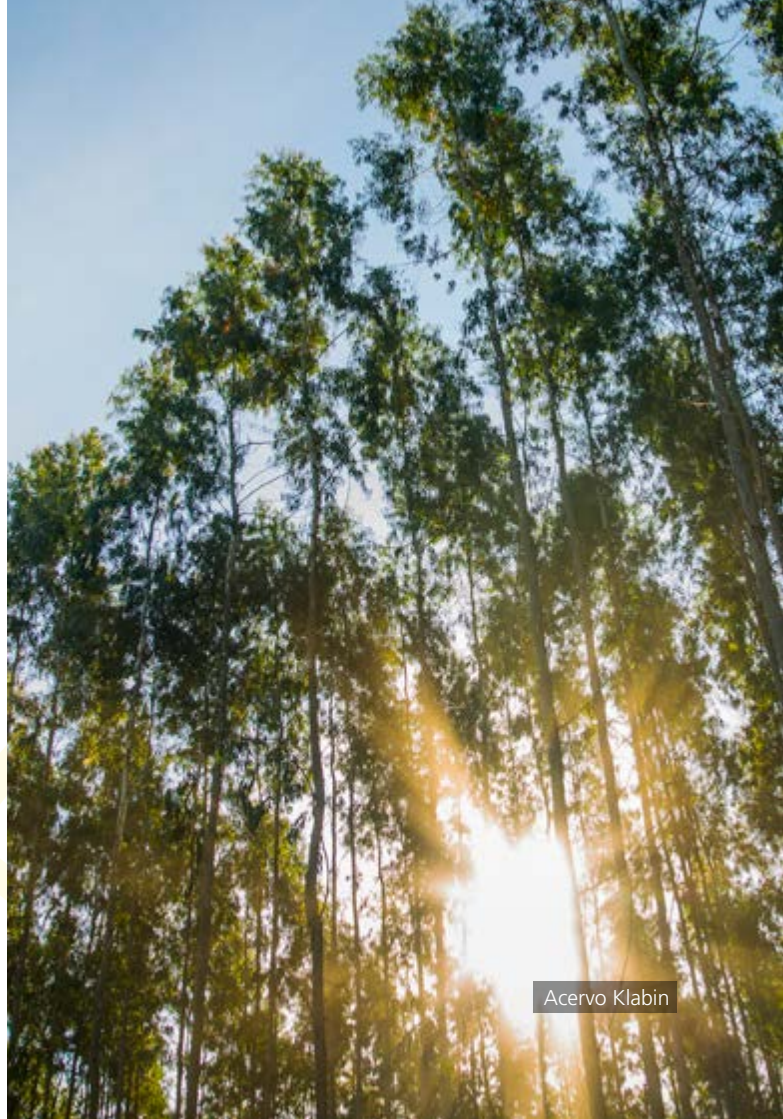
GHG PROTOCOL

A Klabin, desde 2013, faz parte deste programa, que tem como objetivo estimular a cultura corporativa para a elaboração e a publicação de inventários de emissões de Gases de Efeito Estufa (GEE), proporcionando aos participantes acesso a instrumentos e padrões de qualidade internacional. Originalmente desenvolvido nos Estados Unidos, em 1998, pelo World Resources Institute (WRI), o GHG Protocol é uma ferramenta utilizada para entender, quantificar e gerenciar emissões de GEE.



MOVIMENTO MENTE EM FOCO

A iniciativa convida empresas e organizações brasileiras a agir em benefício de seus colaboradores e da sociedade como um todo no combate ao estigma e ao preconceito social ao redor da saúde mental. O movimento traz para o centro das decisões das empresas a pauta da saúde mental, estimula a discussão sobre o tema, estabelece ações concretas e de suporte às empresas a fim de contribuir para a criação de ambientes de trabalho saudáveis.



RECONHECIMENTOS

ÍNDICE DE SUSTENTABILIDADE DOW JONES

A Klabin faz parte do Índice Dow Jones de Sustentabilidade (DJSI) destacando-se como uma das empresas capazes de gerar maior valor a longo prazo por meio de práticas sustentáveis. Pelo quinto ano consecutivo na carteira global e esse ano também na carteira de Mercados Emergente, a Klabin liderou a categoria empresas do setor de Containers and Packaging com a sua melhor pontuação na avaliação até hoje, atingindo 88 pontos de um total de 100, subindo quatro pontos em relação ao ano anterior.



ÍNDICE DE SUSTENTABILIDADE EMPRESARIAL (ISE)

Iniciativa pioneira na América Latina e quarto índice de sustentabilidade no Mundo, o ISE B3 foi criado pela B3 em 2005, com financiamento inicial pela International Finance Corporation (IFC), braço financeiro do Banco Mundial. No ano de 2023, a Klabin esteve pelo décimo ano consecutivo, dentre as companhias pertencentes a

15 setores, neste processo que avalia de forma integrada os diferentes aspectos da sustentabilidade, apoiando os investidores na tomada de decisão e as empresas a aprimorarem suas práticas ESG (Ambiental, Social e de Governança Corporativa, na sigla em inglês).



Em 2023, a Klabin alcançou mais um marco de reconhecimento global, sendo a única empresa da América Latina – e uma das 11 no mundo – a receber o selo Triple A de sustentabilidade do Carbon Disclosure Project (CDP). Ao todo, mais de 23 mil companhias foram avaliadas. O CDP é uma organização global sem fins lucrativos cujo principal objetivo é incentivar empresas, cidades, estados e regiões a divulgar informações sobre seus impactos ambientais (Clima, Água e Florestas). Por isso, conquistar o Triple A comprova que a Klabin atende aos mais altos padrões de práticas sustentáveis, se compromete com metas robustas e ambiciosas e é transparente em todos os processos.



A Klabin é a primeira empresa brasileira a implementar o sistema de avaliação socioambiental da sua cadeia de fornecimento através do uso da metodologia Ecovadis, desde 2019, provedor mundial de classificações de sustentabilidade empresarial. Além disso, a Klabin foi reconhecida na categoria Ouro (Gold) na Avaliação de Responsabilidade Corporativa da Ecovadis, integrando o seleto grupo de 5% de empresas com o melhor desempenho no setor de Papel e Celulose do mundo. São analisados temas como práticas trabalhistas e direitos humanos, meio ambiente, ética e compras sustentáveis.



FUNDAÇÃO ABRINQ

O programa da Fundação Abrinq reconhece as organizações que defendem a infância e a adolescência por meio do selo Empresa Amiga da Criança, que atesta que, entre outras ações, não exploramos o trabalho infantil, não o permitimos na nossa cadeia produtiva e promovemos ações sociais que incentivam a educação e o aprendizado de crianças e jovens nas comunidades em que atuamos.



Acervo Klabin





Acervo Klabin

Descrição do Empreendimento

A tabela a seguir apresenta as características gerais do patrimônio florestal da Klabin em Paraná e São Paulo:

Tabela 1 - Áreas Certificadas

Áreas Florestais	Klabin PR	Klabin SP
Área reflorestada	195.060,75	4.142,52
Área de preservação	152.885,73	3.650,73
Outras áreas certificadas ¹	23.088,21	350,46
Total	371.034,69	8.143,71

Base de dados: abril/2025.

¹ Estradas, divisoras. Lagoas, benfeitorias, etc.

1. Região de Atuação

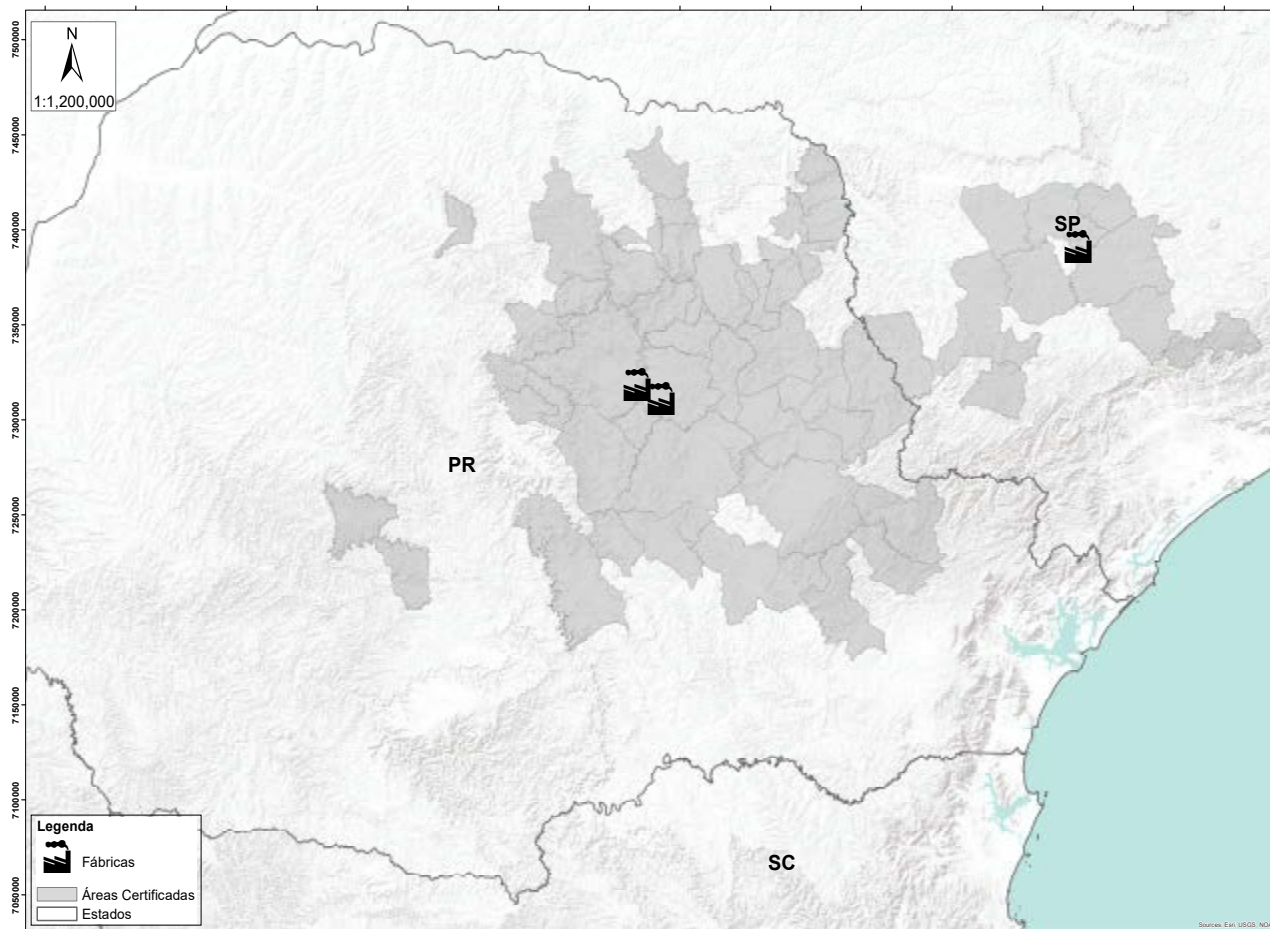
São 57 municípios distribuídos entre Paraná e São Paulo:

Angatuba
Arapoti
Buri
Campo Largo
Cândido de Abreu
Carlópolis
Castro
Cerro Azul
Congonhinhas
Cornélio Procopio
Curiúva
Faxinal
Figueira
Goioxim
Grandes Rios
Guareí
Ibaiti
Imbaú
Ipiranga
Itapetininga
Itapeva
Itararé
Ivaí
Jaboti
Jaguariaíva

Japira
Joaquim Távora
Londrina
Mandaguari
Mauá da Serra
Nova Fátima
Ortigueira
Palmital
Paranapanema
Pinhalão
Piraí do Sul
Ponta Grossa
Prudentópolis
Reserva
Ribeirão Branco
Ribeirão Claro
Rio Branco do Ivaí
Rio Branco do Sul
Rosário do Ivaí
Santa Cecília do Pavão
Santo Antônio do Paraíso
São Jerônimo da Serra
São Miguel Arcanjo
Sapopema
Sengés

Siqueira Campos
Tamarana
Tapiraí
Telêmaco Borba
Tibagi
Tomazina
Ventania





Source: ERI, USGS, NOAA

Dados geoclimáticos

Clima: o clima predominante nas regiões de atuação florestal da Klabin, de acordo com a classificação climática de Köppen, é caracterizado por duas tipologias climáticas (Cfa e Cfb), ambas abrangendo climas subtropicais, com estações do ano bem definidas e boa regularidade da distribuição de chuvas:

Cfa: clima subtropical úmido, sem estação seca, com verões quentes, ocorrendo geadas em frequências mais baixas e de intensidade leve a moderada;

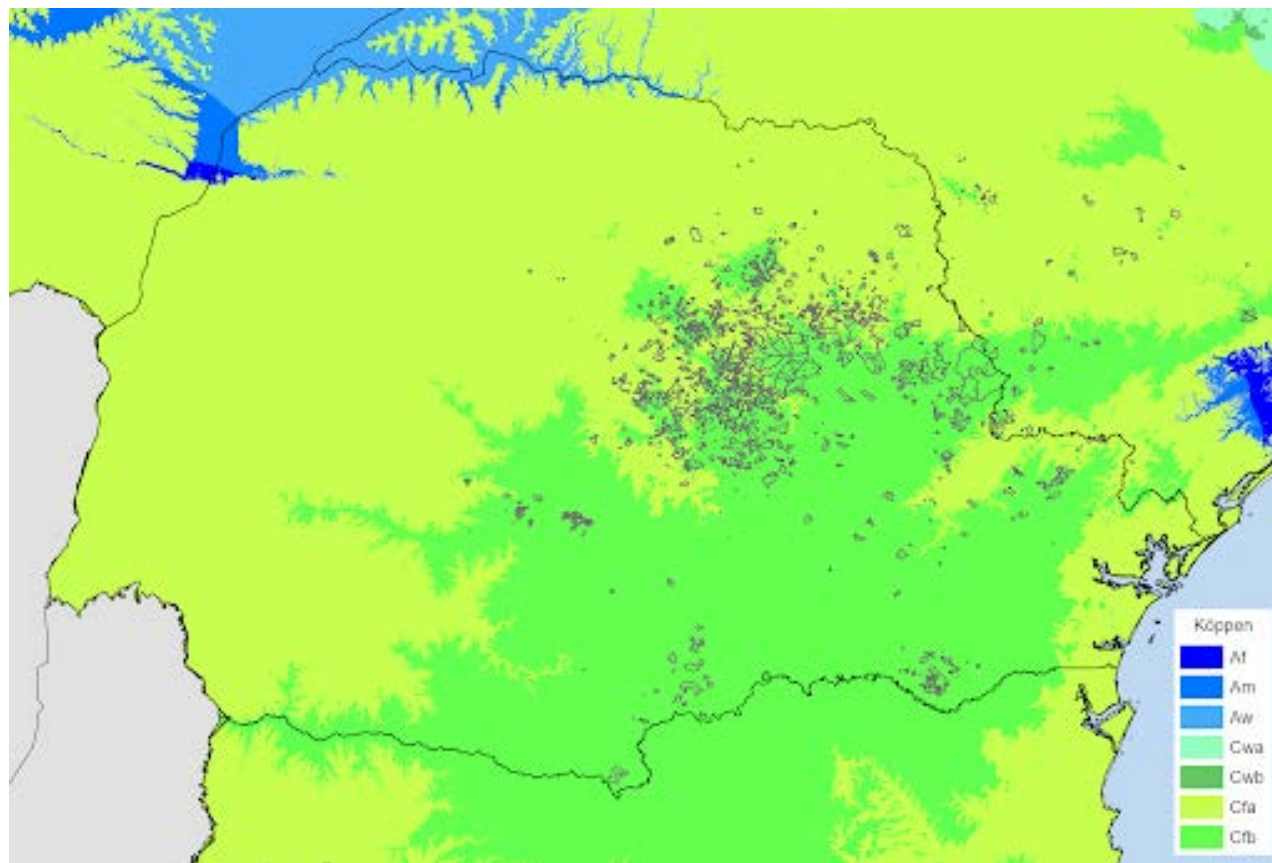
Cfb: clima subtropical úmido, sem estação seca, com verões amenos, ocorrendo geadas frequentes e por vezes severas;

Geologia: A Bacia Sedimentar do Paraná, localizada na região do segundo e terceiro planalto paranaense, é caracterizada por uma grande diversidade geológica e é formada por arenitos, folhelhos, argilitos, siltitos e outras rochas sedimentares.

Solos: Os solos presentes na região são bem drenados, de textura média a argilosa, sendo mais rara a presença de texturas arenosas. De acordo com a classificação brasileira de solos, as ordens predominantes são os Latossolos, Cambissolos e Argissolos, havendo também a presença de Neossolos Litólicos e Regolíticos nas regiões de relevo mais acidentado.

Hidrologia: A área de atuação da Klabin no Paraná e São Paulo abrange as Meso Regiões Hidrográficas do Iguaçu, Ribeira de Iguape, Paranapanema e Ivaí/Piquiri.

Classificação Climática de Köppen





Manejo florestal

A empresa é reconhecida pelo manejo sustentável adotado, que tem como objetivo o multiúso florestal madeireiro e não madeireiro. O emprego das práticas ambientalmente corretas utilizadas pela empresa em seu manejo florestal, bem como o manejo adequado da paisagem, propicia o excelente aproveitamento do potencial de produção das florestas e a proteção dos recursos naturais.

A Klabin identifica e mapeia os passivos ambientais encontrados em novas propriedades (sejam elas adquiridas ou arrendadas) e utiliza procedimentos para a correção destes, além de assumir o compromisso de realizar, no local, o manejo florestal de acordo com os Princípios e Critérios do FSC® e do PEFC.

1. MANEJO FLORESTAL MADEIREIRO

Pesquisa

Por meio de estudo e novas tecnologias, busca garantir a manutenção e a melhoria da produtividade florestal, considerando a qualidade das plantações e das fibras para utilização na produção de celulose. Atua nas especialidades de: Melhoramento Florestal, Clonagem e Biotecnologia, Nutrição e Silvicultura, Fitossanidade Florestal, Ecofisiologia e Qualidade da Madeira.

Planejamento e manejo florestal

A partir de dados de inventário (contínuo e/ou pré-corte), estudos e simulações, são definidas as taxas de colheita e as estratégias de intervenção florestal para garantir o abastecimento das fábricas da Klabin e o fornecimento de madeira para o mercado.

Desenvolvimento florestal

Busca maximizar o potencial produtivo dos ativos florestais da Klabin, por meio do aperfeiçoamento de técnicas e processos, visando melhores resultados econômicos, ambientais e sociais.

Abastecimento de mudas

A produção de mudas dos gêneros Pinus e Eucalyptus é realizada por meio de reprodução assexuada (propagação vegetativa) e sexuada (sementes) e tem o objetivo de atender à demanda parcial de mudas para o viveiro. Possui as seguintes etapas: minijardim clonal, casas de vegetação, casas de germinação, casas de sombra, pátios de crescimento e rustificação, preparo de substrato, semeadura automática e plantio de miniestacas. A capacidade de produção está próxima dos 16 milhões de mudas/ano.

Silvicultura

As atividades de silvicultura se dividem em: preparo do terreno com operações que garantem a conservação dos solos e dos recursos hídricos, plantio das mudas, controle das formigas-cortadeiras, controle de ervas daninhas, adubações (conforme as recomendações técnicas) e tratamentos culturais.

Abastecimento de madeira

O sistema mecanizado e integrado de colheita garante o corte de madeira em locais de difícil acesso devido às características do solo (lama, declives etc.) e ainda reduz a perda de matéria-prima no processo. Além disso, a mecanização florestal visa proporcionar melhores condições de trabalho e segurança aos colaboradores. Essa atividade é realizada conforme rigoroso controle para proteção da floresta nativa adjacente. A Klabin é pioneira na geração de energia a partir de caldeiras de biomassa no setor de papel e celulose. Todos os galhos, folhas e toras de madeira com menos de 8 centímetros de diâmetro restantes nas áreas colhidas são unidos e triturados, tornando-se biomassa. Esse material é utilizado nas caldeiras das fábricas de papel e, ao ser queimado, gera energia para as máquinas de papel. Ao adotar esse sistema, a empresa deixa de utilizar combustível para gerar energia em sua fábrica no Paraná e diminui consideravelmente as emissões de gases poluentes.

Manutenção de estradas

A abertura e a manutenção da malha viária (estradas, aceiros, pontes, bueiros etc.) são conduzidas com base no planejamento ambiental que delimita as áreas de plantio, preservação, estradas principais, secundárias, aceiros e recursos hídricos.

Processo de Expansão

O Processo de Expansão tem como principal objetivo suprir o abastecimento de madeira proposto pela fábrica, através de prospecção de áreas em diversas modalidades, tais como: Aquisição, Arrendamento, Plante com a Klabin e Compra de Madeira. O ciclo de avaliação e valoração de ativos é composto por oito etapas: Prospecção, Documentação Prévia, Macroplanejamento, Avaliação Operacional, Precificação - Ajustes Finais, Documentação, Liberação da área e Início da Operação, no qual em cada etapa ocorrem avaliações das respectivas áreas envolvidas com a propriedade.



Acervo Klabin

2. PFM - PRODUTOS FLORESTAIS NÃO MADEIREIROS

A Atividade é uma iniciativa inédita de utilização de produtos não madeireiros no setor florestal mundial. Enquanto projeto endógeno de utilização de PFM - Produtos Florestais Não Madeireiros, tem cumprido seu papel como ativo ambiental dentro de um planejamento de sustentabilidade corporativa, proporcionando significativo lucro institucional, aliando a postura de preservação do meio ambiente à cultura de desenvolvimento sustentado e à responsabilidade social. Por meio da utilização racional de recursos naturais renováveis, associado à conservação e uso sustentável da biodiversidade, a companhia conquistou a primeira certificação mundial pelo FSC® – *Forest Stewardship Council*®, na área de não madeireiros em manejo de plantas e cadeia de custódia para fitoterápicos e fitocosméticos.

Iniciado de forma artesanal em 1984, busca na preservação da biodiversidade das florestas, sub-bosques das plantações comerciais e áreas manejadas, algumas soluções inovadoras, transformando ativos naturais em produtos que contribuem para a melhoria da qualidade de vida da comunidade, pelo uso múltiplo, racional e sustentado das áreas florestais.

Ainda dentro da área de Produtos Florestais Não Madeireiros, a companhia desenvolve desde 2005, o Programa de Apicultura e Meliponicultura, nas Unidades de Monte Alegre, em Telêmaco Borba (PR), e Otacílio Costa (SC). O objetivo é aproveitar o potencial da rica flora das áreas florestais (pasto apícola), preservando a biodiversidade e exercendo a responsabilidade social. As espécies em manejo são as abelhas nativas, conhecidas como indígenas, meliponíneas ou melíponas, e também abelhas exóticas adaptadas (*Apis mellifera*). O programa é conduzido em parceria com Associações e Cooperativas de Apicultores/Produtores Rurais, que realizam a seleção e organização dos produtores. As ações do projeto são dirigidas para pequenos e médios apicultores e empresários rurais, envolvidos com as cadeias produtivas do mel e derivados. Pelo programa, a empresa incentiva o desenvolvimento e viabiliza o apoio, estruturando o uso racional e controlado da floresta e trabalhando as afinidades com a atividade de silvicultura.

Na apicultura, o projeto piloto foi realizado entre 2005 e 2006 em um único apiário e, após o resultado da primeira colheita, foi colocado em prática de forma efetiva como programa. Na meliponicultura é feita a manutenção de Meliponários Escola, onde são realizadas a pesquisa e a multiplicação de abelhas nativas capazes de promover a preservação do ecossistema. Como muitas das abelhas nativas são destituídas de ferrão ou apresentam ferrão atrofiado, há bastante segurança em conciliar a meliponicultura com atividades de educação ambiental e com silvicultura, que é a principal atividade regional. Além disso, a criação de abelhas, por seu papel polinizador, beneficia o meio ambiente e aumenta os índices de biodiversidade.



3. PROTEÇÃO PATRIMONIAL

A Klabin possui uma estrutura de segurança do patrimônio florestal para prevenir e reduzir os prejuízos aos bens patrimoniais. Por meio de medidas preventivas e/ou corretivas, de patrulhas móveis e vigilância, a empresa protege a fauna e a flora da ação de caçadores e pescadores. A Polícia Ambiental do Paraná é um dos parceiros nesse trabalho.


Prevenção e Combate a Incêndios Florestais

Na década de 1960, a empresa desenvolveu, em parceria com a Universidade Federal do Paraná (UFPR), um programa com o intuito de criar, disseminar e fiscalizar planos de prevenção e de combate a incêndios em suas propriedades. Em 1980, a Klabin criou os Grupos de Combate a Incêndios Florestais (GCIFs), cujo principal objetivo era capacitar as equipes de campo no combate.

Estrutura para Combate a Incêndios Florestais	PR	SP
Central de controle	3	-
Torres de Monitoramento	23	3
Veículos	31	-
Caminhões Bombeiros	9	-
Pontos de abastecimentos de água	79	-
Vigia Florestal com veículo	46	-
Brigadistas	150	-
Extensão de aceiros	15833	-
Média de incêndio / ano	84,6	-
Brigada de incêndio	1	1
Brigada prestadora de serviços	650	60



Acervo Klabin



Acervo Klabin

Klabin e seus colaboradores

A Klabin tem interferência direta e indireta na dinâmica socioeconômica das comunidades ao promover incremento de renda a partir da distribuição de impostos nos municípios onde atua, ao desenvolver programas socioeducativos e socioambientais, ao gerar empregos diretos e indiretos e ao alterar a dinâmica local, incentivando o empoderamento da comunidade.

A pessoa tem uma grande importância para a Klabin. Por isso, selecionamos e fazemos questão de manter os melhores profissionais, aqueles que estão alinhados com nossos valores e comprometidos na construção diária de uma empresa melhor.

Melhor para todos: clientes, fornecedores, colaboradores, pessoas da comunidade, amigos, familiares, vizinhos ou qualquer uma das milhões de pessoas que usam diariamente os produtos da empresa.

Para a Klabin, pessoas são mais do que recursos dentro de uma companhia. Por isso, ela aboliu o termo Recursos Humanos, que foi substituído por Gente & Gestão. Mais atual e verdadeira, essa nomenclatura ressalta o respeito e a importância que a empresa dedica ao capital humano, peça fundamental que move seu negócio.

Porque as pessoas trazem, em sua individualidade, competências e potenciais que contribuem para a construção de uma cultura de engajamento, desenvolvimento e resultados entre todos os colaboradores.

Saúde e Segurança Ocupacional

A Klabin tem um programa corporativo em Segurança e Saúde Ocupacional que tem por objetivo implementar e difundir técnicas e ferramentas de gestão de segurança e saúde ocupacional, compondo um sistema que possibilite a identificação de riscos e tratamentos para efetivo controle, visando à garantia da vida, à saúde e à integridade física das pessoas. A Klabin oferece treinamentos presenciais e à distância pelo Portal ENK sobre Saúde e Segurança Ocupacional atendendo a legislação aplicável aos processos florestais.

Para chegar a um patamar de segurança ocupacional de classe mundial é necessário desenvolver a cultura da produção segura, contribuindo com o estímulo à prática do cuidado ativo, em que o colaborador realiza suas atividades cuidando de si, do seu colega de trabalho e, principalmente, permitindo ser cuidado pelos demais companheiros. A preocupação da Klabin é justamente criar as condições para enraizar essa cultura, de forma a garantir a segurança e o bem-estar dos colaboradores diretos e indiretos.




**Escola Municipal
JOÃO CANEDO DA SILVA**

Com esse objetivo, temos programas de treinamento e ações de conscientização, monitoramento e fiscalização voltados para a prevenção de acidentes em todas as nossas áreas de operação. Essas ações, somadas às das Comissões Internas de Prevenção de Acidentes e de Assédio (CIPAs), presentes em todas as unidades, alimentam com informações o nosso Programa de Saúde e Segurança Ocupacional (SSO). No nível corporativo, há também o Comitê de Saúde e Segurança, composto de membros de todos os níveis hierárquicos. Seu papel é atuar em todas as unidades por meio das lideranças, com ações preventivas, campanhas ou programas com o intuito de gerar mudança e comprometimento. Todos os colaboradores da Klabin estão representados nesses comitês, uma vez que a liderança é envolvida em suas atividades e decisões.

As práticas de segurança estabelecidas pela legislação trabalhista e por acordos de negociação coletiva são rigorosamente cumpridas por nossos colaboradores.

Também temos como norma a participação de empresas prestadoras de serviços nos Comitês de Segurança das Contratadas, conhecidos como Comsecons, que existem em cada unidade.

Há, ainda, cláusulas sobre SSO em todos os acordos formais com sindicatos, visando à segurança do trabalhador.

PROGRAMAS DE SEGURANÇA DA ÁREA FLORESTAL

Programa Caminho Certo

Os motoristas de caminhão de transporte de madeira, profissionais da área Florestal, realizam eventos anuais sobre segurança no trânsito. Nessas ocasiões, eles também têm a oportunidade de compartilhar histórias e fatos que vivenciaram.

Florestal em Família

O cônjuge ou o parceiro do colaborador pode ajudar o profissional a se conscientizar sobre atitudes seguras, ajudando a evitar acidentes. Nessa ocasião, eles também recebem orientações sobre comportamento seguro que podem transmitir a outras pessoas.

Análise de Gerenciamento de Risco (AGR)

É uma metodologia que estabelece a indicação, análise e registro de riscos oriundos de perigos ocupacionais ou de processo que podem resultar em danos as pessoas, aos ativos da companhia ou a sua imagem. Aplica-se em todas as áreas e processos organizacionais. Considera as barreiras e controles existentes que reduzem ou neutralizam os perigos e riscos existentes em cada atividade do trabalho.

Política de Proteção à Vida

Ao estabelecer um conjunto de diretrizes e critérios, a Política tem por finalidade orientar, organizar e, principalmente, proteger a vida dos colaboradores próprios e contratados da Klabin, gerando corresponsabilidade entre líder, liderado e empresa. A implantação da Política sustenta a proteção da vida, engaja nossas lideranças, estabelece um fluxo de tratativa coerente e comum em todas as unidades, bem como reconhece comportamento seguros que impactam na evolução da cultura de segurança da Companhia.

Carreira de futuro

O mercado de atuação da Klabin está em crescimento. Isso significa que as pessoas que trabalham nessa área terão oportunidades pela frente.

Solidez

A Klabin é uma empresa com mais de cem anos no mercado brasileiro. É líder no setor, possui inúmeras certificações e reconhecimentos do mercado. Mesmo quem não ouviu falar em Klabin certamente já entrou em contato com algum de seus produtos que embalam importantes marcas do país.

Cursos e treinamentos

A empresa oferece cursos para as diferentes funções e estágios da carreira. Os profissionais da companhia são preparados para se tornar melhores. Isso faz uma grande diferença. A empresa contribui para o desenvolvimento do colaborador e o colaborador participa do desenvolvimento da empresa. A Escola de Negócios Klabin é um dos exemplos dessa prática e apoia o desenvolvimento profissional e a formação de lideranças na companhia.

Gestão do Ambiente Interno

Assim como a Klabin cuida das florestas, ela também preserva o ambiente de trabalho. A empresa se dedica à segurança de seus processos e à gestão do clima interno, para que os profissionais se sintam seguros e motivados no dia a dia do trabalho.

Alta performance

As lideranças estão sempre atentas ao desempenho dos profissionais para que a empresa possa manter uma relação de reciprocidade com cada pessoa. A Klabin promove avaliações de desempenho dos colaboradores e incentiva a definição de indicadores e metas para a composição da remuneração variável em cargos elegíveis.

Qualidade de vida

Para a Klabin, o bem-estar é essencial para a produtividade e a qualidade de vida dos funcionários. Para isso, a empresa mantém o Programa Klabin Qualidade de Vida (PKQV), coordenado por profissionais de saúde e recursos humanos que fazem parte do Comitê de Medicina Preventiva e Qualidade de Vida. Baseado em cinco pilares – medicina preventiva, orientação nutricional, atividade física/integração, terapias alternativas e ações educativas – o Programa coloca em prática ações que visam ao equilíbrio entre a vida profissional e a pessoal.



Colaborador Unidade Angatuba
Acervo Klabin

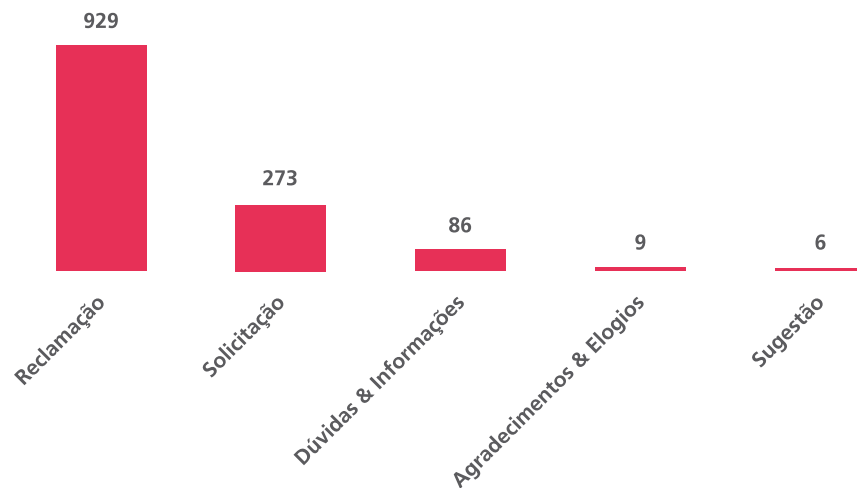
Canais de Diálogo

Com o objetivo de fortalecer a relação de transparência e ampliar a comunicação com as comunidades e partes interessadas, a Klabin mantém o Fale com a Klabin, um conjunto de canais de comunicação, alguns deles disponíveis 24 horas por dia e sete dias por semana, conforme quadro a seguir.

Canais de comunicação	Descrição
Site	Espaço virtual onde o público pode acessar informações da empresa, como sua história, produtos, programas socioambientais, práticas ambientais, negócios, relatórios financeiros e de sustentabilidade, notícias, recursos humanos entre muitos outros.
Palestras	Participação em diversos eventos na comunidade e instituições sobre temas como: meio ambiente, tecnologia, pesquisa e desenvolvimento, recursos humanos, entre outros. É uma oportunidade para que o público envolvido conheça as práticas da empresa e tenha a oportunidade de questionar sobre os temas apresentados.
Reuniões	Realização de reuniões com as comunidades a fim de estabelecer um diálogo coletivo e transparente sobre assuntos que envolvem as operações da empresa.
Imprensa	Trabalho proativo e reativo, de disponibilização de informações, releases e concessão de entrevistas para jornalistas sobre diversos temas relacionados à empresa.
Anúncios	Divulgações em jornais e rádios sobre temas de caráter institucional, relacionamento e conscientização. Geralmente os anúncios são veiculados em datas comemorativas.
Campanhas	Utilização de folders, banners, faixa, folhetos, reuniões, palestras, murais, cartazes, etc. para abordar temas de interesse. As campanhas podem ter caráter informativo, institucional, motivacional, conscientização ou integração.
E-mail	Através de endereços eletrônicos da Klabin, o público tem a oportunidade de estabelecer relacionamento com a empresa, enviar reclamações, fazer solicitações e tirar dúvidas: faleklabinpr@klabin.com.br
Fale com a Klabin (0800)	O número 0800 728 0607 é um canal de comunicação onde a comunidade pode manifestar-se, fazer reclamações, sugestões, críticas ou solicitações. Com atendimento 24 horas, ele é amplamente divulgado para a comunidade através de folhetos e cartazes, bem como identificado em todos os veículos da frota própria e terceiros da operação florestal.

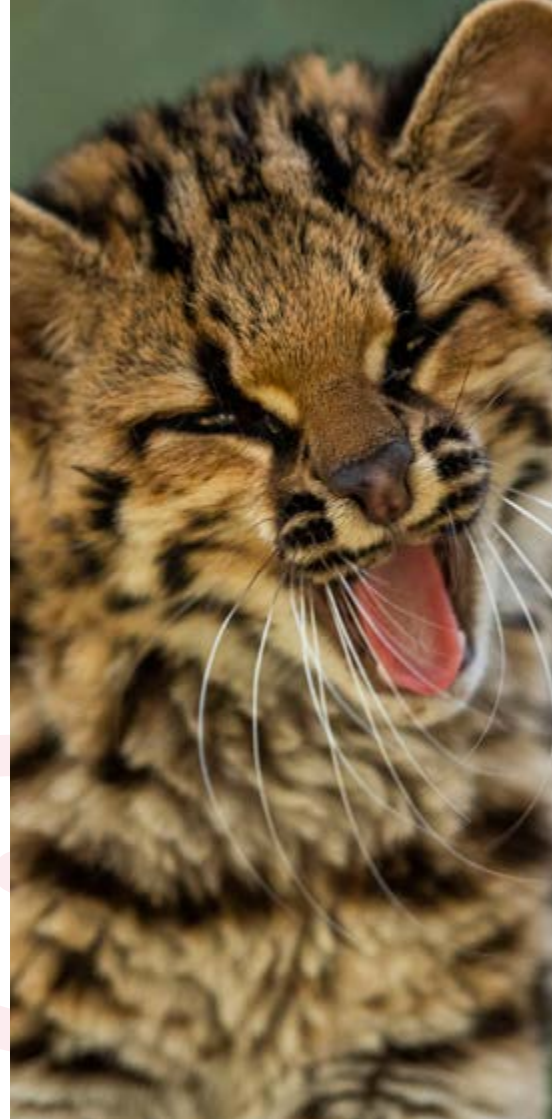
A companhia vem, ano a ano, aumentando a divulgação desses canais, principalmente de forma a antecipar ações preventivas ligadas a impactos e alterações no dia a dia das comunidades. Em 2024, conforme demonstra o gráfico abaixo, permanecemos recebendo agradecimentos, solicitações (doações), reclamações, dúvidas e sugestões relacionadas aos processos operacionais.

Classificação de Demandas (2024)



Relação com Comunidades Tradicionais

A Klabin identifica e estabelece medidas para salvaguardar os direitos costumeiros das Comunidades tradicionais (quilombolas, indígenas e faxinalenses), localizadas próximo às suas áreas de manejo florestal.





Leptasthenura setaria (Grimpeiro)
Foto: Sumatra Inteligência Ambiental

Klabin e a Comunidade

Nas comunidades onde está presente, a Klabin busca promover um engajamento culturalmente apropriado com as partes interessadas, com base no conhecimento do território. A empresa estabelece diretrizes e metas para lidar com eventuais impactos relacionados às operações florestais e fabris, além de desenvolver projetos, programas e ações voltados à educação, cultura e cidadania, desenvolvimento e meio ambiente.



Para transformarmos o amanhã, é preciso cuidar das pessoas e do planeta.

O compromisso histórico da Klabin com a responsabilidade ambiental e social fez nascer o KLABIN TRANSFORMA – um conjunto de programas, ações e soluções sustentáveis nos campos da educação, cultura, cidadania, desenvolvimento e meio ambiente. Queremos inspirar a participação coletiva para semear a mudança nas diversas esferas da sociedade.

Contribuir para o fortalecimento econômico, social e cultural das comunidades em que atuamos faz parte da nossa essência.



Desenvolvemos e incentivamos programas com o objetivo de fortalecer a formação das pessoas, por meio de ações para a melhoria da gestão, de infraestrutura e de práticas pedagógicas.



Desenvolvemos programas para fomentar a consciência ambiental, a conservação da biodiversidade e as boas práticas no uso de recursos naturais. Estimulamos a pesquisa e a geração de conhecimento relacionado à sustentabilidade. Fortalecemos agentes ambientais por meio de programas e de iniciativas com foco em geração de renda.



Contribuímos para o fortalecimento econômico e social das comunidades em que atuamos, impulsionando as capacidades de planejamento e a gestão pública participativa em direção ao desenvolvimento sustentável.



Incentivamos projetos que valorizam os atributos culturais por meio das expressões artísticas e que fomentam produtores de cultura de diversas regiões do país. Acreditamos na promoção de práticas esportivas e ações de solidariedade como pilares importantes para o fortalecimento da cidadania.



O Programa Klabin Semeando Educação atua na melhoria da educação pública e no avanço no Índice de Desenvolvimento da Educação Básica (IDEB) por meio do apoio na formação da gestão escolar nas escolas municipais e dos professores de português, matemática e ciências da natureza. Em 2024, escolas de 11 dos 12 municípios paranaenses atendidos pela iniciativa avançaram no Ideb: Congonhinhas, Curiúva, Doutor Ulysses, Imbaú, Ortigueira, Reserva, Rio Negro, Sapopema, Telêmaco Borba, Tibagi e Ventania.



Promovido pela Klabin com a tecnologia da Ambipar, o Klabin Transforma Território Circular tem como objetivo engajar a comunidade para o descarte correto de resíduos, apoiar os municípios no cumprimento da Política Nacional de Resíduos Sólidos, com foco na inclusão social das cooperativas de reciclagem, dos profissionais da reciclagem e na transformação das centrais de triagem

em empreendimentos de impacto social, com eficiência produtiva, elevação da renda dos cooperados e aumento em escala de recuperação de resíduos.

Presente em sete municípios do Paraná, (Telêmaco Borba, Imbaú, Ortigueira, Sapopema, Reserva, Rio Branco do Ivaí e Tibagi).

Desde sua concepção em 2015, o programa Klabin Transforma Território Circular apoia os governos municipais no cumprimento da Política Nacional de Resíduos Sólidos.

Desde o início da iniciativa, a renda dos cooperados, que recebem os materiais recicláveis, teve um incremento de 86%. Essa evolução resulta do trabalho colaborativo da equipe e do envolvimento da comunidade. Apenas em 2024, as cooperativas inseridas no do programa, recuperaram mais de 2 mil e 400 toneladas de resíduos recicláveis. No mesmo ano, como destaque a Cooperativa de Trabalho dos Agentes Ambientais de Telêmaco (ReciclaTB), se tornou a franquia social que possui a maior renda média entre profissionais da reciclagem franquizados da Ambipar.

Obs.: A comparação é feita entre o salário mínimo, salário das cooperativas (de acordo com o Panorama), e média da Ambipar.



CAIUBI Klabin Transforma Caiubi

Programa de educação ambiental que tem o objetivo de disseminar conceitos de consciência ecológica entre professores e estudantes de escolas municipais. Em 2024 o programa realizou 34 edições em parceria com a secretaria de educação do município de Telêmaco Borba, Ortigueira e Imbaú, Curiúva, Reserva.



APOIO À GESTÃO PÚBLICA Klabin Transforma Apoio à Gestão Pública

O programa atua na melhoria da gestão pública por meio de consultoria especializada em planejamento. Em 2024, os 9 municípios do PR que fazem parte do programa tiveram seus planos de ação de gestão alinhados aos Planos Plurianuais e monitorados pela gestão pública com o apoio de consultoria especializada oferecida pela Klabin, além da avaliação da efetividade de implementação das ações. Ao total, foram 112 Secretarias participantes, 595 servidores envolvidos (55% comissionados e 45% carreira) e 521 ações planejadas e monitoradas. Em termos de efetividade de execução das ações dos planejamentos,



MATAS SOCIAIS Klabin Transforma Matas Sociais

25% das ações foram concluídas e 57% estavam com status em andamento em novembro de 2024, ou seja, 82% das ações planejadas pelos municípios tiveram encaminhamentos para execução.

O programa contribui com o fortalecimento da agricultura familiar. Auxilia pequenos e médios produtores rurais nas etapas de produção, desde a adequação à legislação ambiental ao apoio à comercialização de alimentos, ao aproximar produtores de compradores de alimentos. Mantivemos o programa em 11 municípios do PR, sendo: Telêmaco Borba, Imbaú, Ortigueira, Reserva, Cândido de Abreu, Curiúva, Sapopema, São Jerônimo da Serra, Tibagi, Ventania e Rio Branco do Ivaí.

Em 2024, foram inseridas 58 novas propriedades, com 228,97 hectares de remanescentes nativos e APP demarcados, 28 nascentes protegidas e 20.481 mil mudas doadas.

O ano foi marcado pelo início efetivo das atividades da nova Feira da Agricultura Familiar, em Telêmaco Borba, localizada no térreo do prédio da atual Estação Rodoviária,

no centro da cidade. A iniciativa é uma realização da Prefeitura de Telêmaco Borba, Central de Cooperativas da Agricultura Familiar Centro Norte do Paraná e da Klabin, por meio do Programa Matas Sociais.

Com apoio da Klabin, a Central de Cooperativas firmou contrato com a empresa Sapore, fornecedora dos serviços de alimentação para as unidades empresa no Paraná. A parceria valoriza os pequenos e médios agricultores e o fornecimento de alimentos de qualidade para os restaurantes industriais de Ortigueira (Unidade Puma) e Telêmaco Borba (Unidade Monte Alegre e Florestal).



Desenvolvido em parceria com a Associação de Preservação do Meio Ambiente e da Vida (Apremavi), promove ações de planejamento da propriedade rural, conservação e educação ambiental nos Estados do Paraná e de Santa Catarina. Orienta pequenos e médios proprietários para atuação mais eficiente e com maior rentabilidade, além da preservação de ecossistemas. Os produtores fazem cursos, mutirões, palestras e visitas de intercâmbio e recebem gratuitamente mudas de plantas nativas. O programa também incentiva o fomento da silvicultura com florestas

plantadas de pinus e eucalipto, a agricultura orgânica e o ecoturismo.

Em 2024, foram inseridas 23 novas propriedades, 19.646 mudas doadas e 447,59 áreas demarcadas para recuperação/conservação.



Klabin Transforma
Apiários
Sustentáveis

A Klabin cede suas florestas para impulsionar o desenvolvimento das cadeias produtivas que trazem benefícios às comunidades, especialmente na geração complementar de renda, e ao meio ambiente. Atualmente a iniciativa está sendo desenvolvida em parceria com as Associações de Apicultores de Telêmaco Borba, Ortigueira e Arapoti, no Paraná.

OUTROS PROGRAMAS

Meninas Cantoras

Formado por meninas com idade entre 7 e 17 anos, filhas de colaboradores da Unidade Monte Alegre (PR) e jovens da comunidade. O projeto proporciona o estudo de teoria musical, ritmo e técnica vocal, além do desenvolvimento do companheirismo. As participantes já tiveram a oportunidade de se apresentar em diversas cidades dos Estados do Paraná, de São Paulo e Santa Catarina, a um público de mais de 12 mil pessoas.

Passo Certo

Fundado em 2008, em parceria com o Studio 3 Cia. de Dança, o Programa Klabin Passo Certo é composto de atividades de dança contemporânea e capoeira para crianças e adolescentes, filhos de colaboradores, com idade entre 6 e 17 anos, tendo como objetivo principal a manifestação artística e a valorização da cultura e da arte.

Passo Certo para Colaboradores

Visa proporcionar momentos de socialização da arte e da cultura através da Dança Contemporânea, promovendo uma renovação na mente e no físico das participantes por meio de expressões que retratam o cotidiano e os sentimentos das pessoas, utilizando diferentes conceitos, dinâmicas e compositores.

Ginástica Artística Telêmaco Borba

A dedicação e o talento das atletas do Centro de Treinamento de Ginástica Artística (CTGA), de Telêmaco Borba, são destaque em competições em todo o Brasil. O ensino da modalidade é realizado há nove anos por meio de uma parceria entre Klabin e Prefeitura Municipal de Telêmaco Borba e garante o desenvolvimento do esporte, contribuindo de forma positiva com a formação física e cultural das jovens da região.

Dois Passos para MuDança Ortigueira

Desde 2015 a Klabin apoia o Projeto MuDança na Casa da Criança e do Adolescente Pe. Lívio Donati de Ortigueira, onde vem sendo trabalhado de forma educativa, voltando-se para o desenvolvimento global do indivíduo, pois é com a dança que as crianças e os adolescentes estão aprendendo a enfrentar as dificuldades que a vida lhes apresenta, sem falar no desenvolvimento motor, do raciocínio, coordenação, ritmo, equilíbrio, resistência, persistência, alinhamento, disciplina, autoconfiança e autocuidado.

Superação Atletismo em Reserva

A Klabin deu continuidade à parceria com o projeto Superação, formado pela equipe de atletismo do Colégio Estadual do Campo Teófila Nassar Jangada, em Reserva (PR). Nos campeonatos anteriores ao apoio da Klabin, em 2022, a média de medalhas anuais beirava as 80 conquistas. Já no primeiro ano dessa parceria, os atletas superaram a marca centenária, com 101 medalhas. Em 2024, os atletas conquistaram 110 medalhas. Um aumento de 37%. Dessas conquistas, 26 foram em nível regional e 4 no âmbito nacional.

Plante com a Klabin

O Plante com a Klabin é uma reformulação do Programa de Fomento Florestal, pensado para pequenos, médios e grandes produtores rurais. Dentro da iniciativa, eles são convidados a participarem do processo de expansão florestal da companhia por meio do cultivo de pinus e eucalipto em suas propriedades e estimulados a integrar a floresta com as demais atividades que conduzem em suas propriedades. O Plante com a Klabin é uma excelente opção para proprietários gerarem renda, complementarem o seu portfólio produtivo e trazerem novos empregos e desenvolvimento para a região. O programa finalizou 2024 com 1799 contratos ativos.



Acervo Klabin



Stephanoxis loddigesii (Beija-flor-de-topete-azul)
Foto: Sumatra Inteligência Ambiental

Klabin e o meio ambiente

A preocupação em conservar o meio ambiente norteia as ações da empresa desde a sua fundação, tanto nas atividades industriais como no manejo florestal. Este segue o conceito de mosaico, com plantio de pinus e eucaliptos entremeados a áreas de florestas nativas, conservando a fauna e a flora.

No Paraná, a área da Klabin representa a maior floresta verde no Sul do Brasil, facilmente visível nas fotos de satélites. Os plantios comerciais têm trazido contribuições importantes na conservação do meio ambiente, nos aspectos de proteção da biodiversidade e na manutenção de mananciais.

Áreas de Alto Valor de Conservação – AAVC

Toda área tem valor ambiental ou social. Estes valores podem incluir, por exemplo, biodiversidade, áreas de recreação ou recursos coletados pela população local. Quando estes valores forem considerados de caráter excepcional ou de importância crítica, a área pode ser caracterizada como uma Área de Alto Valor de Conservação (AAVC). São categorizadas em seis atributos de Alto Valor de Conservação (AVC):

- **AVC 1:** Diversidade de espécies;
- **AVC 2:** Ecossistemas e mosaicos no nível da paisagem
- **AVC 3:** Ecossistemas e habitats;
- **AVC 4:** Serviços ecossistêmicos críticos;
- **AVC 5:** Necessidades básicas de comunidades locais;
- **AVC 6:** Valores culturais.

Após estudos realizados, a Klabin identificou no Paraná, e em São Paulo, as seguintes áreas:

AAVC	AVC	Justificativa	Ano de Criação
Varanal	1, 2, 3, 4	Floresta primária conservada com papel na conectividade genética entre diversos fragmentos. Presença de ecossistemas ameaçados ou em perigo, além de atuar na conservação de recursos hídricos.	2008
Taboal do Mauá	1, 3, 4	Presença de <i>Dendropsophus anceps</i> ("perereca-zebra").	2008
Invernadinha	1, 3, 4	Presença de espécies e ecossistemas ameaçados de extinção ou em perigo em remanescentes representativos, além de atuar na conservação de recursos hídricos.	2010
Socimbra	1, 3, 4	Presença de espécies e ecossistemas ameaçados de extinção ou em perigo em remanescentes representativos, além de atuar na conservação de recursos hídricos.	2010
Bacia Hidrográfica Três Bocas	4	Conservação de recursos hídricos, nas proximidades do município de Jaguariaíva.	2018
São Miguel Arcanjo	1, 2, 3	Presença do muriqui-do-sul (<i>Brachyteles arachnoides</i>). A área funciona como um corredor ecológico entre áreas protegidas, e se localiza no entorno do Sítio do Patrimônio da Humanidade "Floresta Atlântica do Sudeste do Brasil"	2014

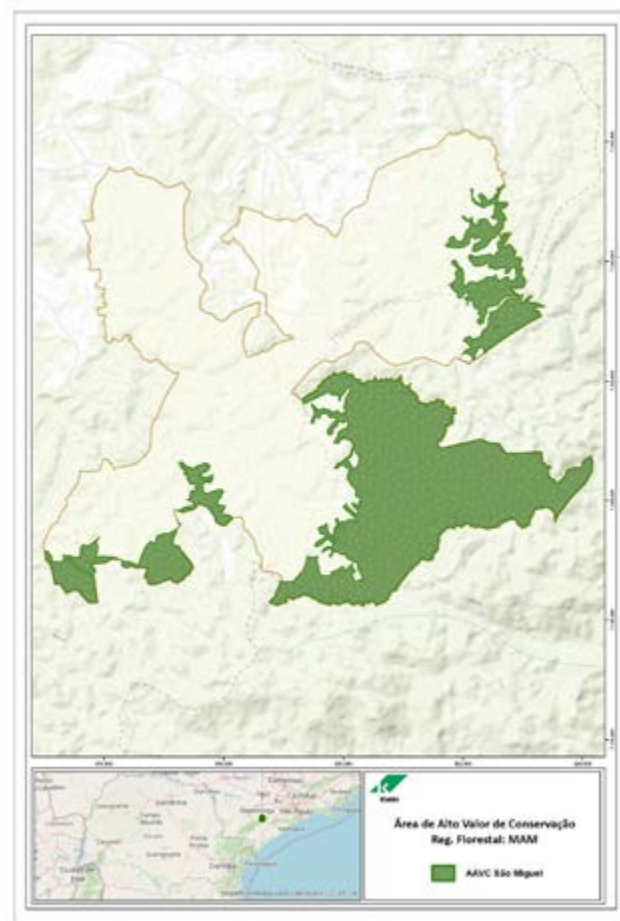
Todas as Áreas de Alto Valor de Conservação com atributos ambientais contam com levantamentos periódicos de fauna (aves, mamíferos e anfíbios- este último para a AAVC Taboal do Mauá) e flora.

AAVC Sociais	AVC Identificado	Justificativa	Ano de Criação
Colônia Augusta Vitória	6	Cemitério com ligação cultural na comunidade	2014
Cachoeirão	6	Cemitério com ligação cultural na comunidade	2014
Conceição	6	Cemitério com ligação cultural na comunidade	2014
Faxinal de São Pedro	6	Cemitério com ligação cultural na comunidade	2014

Todas as AAVCs têm monitoramento periódico, tal como vigilância patrimonial, controle de espécies exóticas invasoras, prevenção e combate de incêndios, além de medidas de proteção e mitigação de impactos para manutenção ou melhora de seus atributos.

AAVC São Miguel Arcanjo:

Está localizada nos municípios de São Miguel Arcanjo e Tapiraí, estado de São Paulo. As áreas caracterizadas com AVCs se apresentam em três blocos principais de Floresta Ombrófila Densa Montana, contemplando 1.225,60 hectares.



AAVC Varanal:

Possui uma área de 4.526,38 hectares, localizada dentro do Parque Ecológico da Klabin, município de Telêmaco Borba, estado do Paraná. Sua formação principal é a Floresta Ombrófila Mista primária, ou Floresta com Araucária. Apresenta papel na conectividade genética entre diversos fragmentos florestais locais.



Acervo Klabin.



AAVC Taboal do Mauá:

Possui 7,26 hectares, e se localiza na margem da estrada interna do Mauá. Essa área foi caracterizada devido a presença da perereca-zebra (*Dendropsophus anceps*), espécie de anfíbio que em 2008 se encontrava como Criticamente em Perigo no estado do Paraná. É realizado o monitoramento no local, mantendo o isolamento e proteção da área, evitando impactos sobre essa população.



Dendropsophus Anceps (Perereca-zebra)
Acervo Klabin.

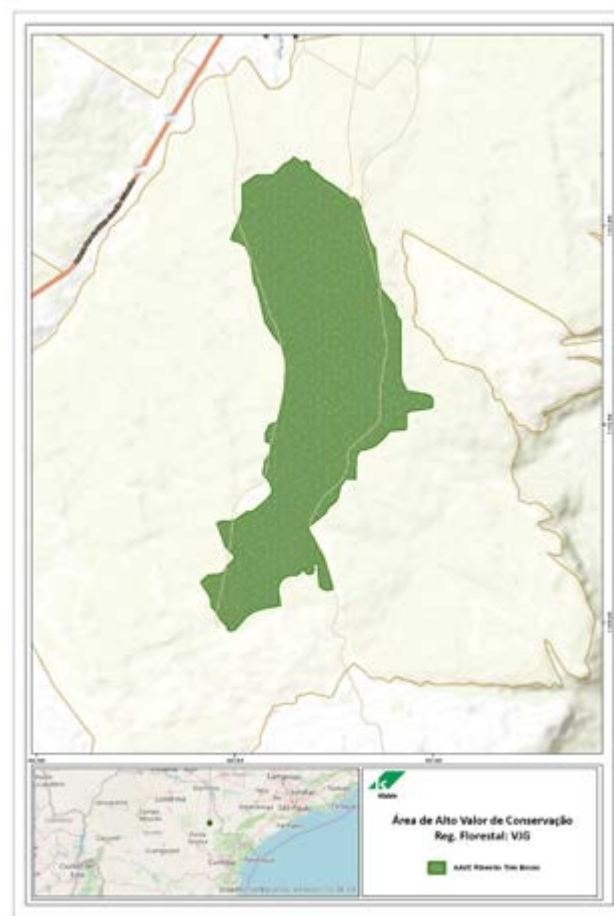


AAVC Bacia Hidrográfica Três Bocas:

Com 499,55 hectares, se localiza no município de Jaguariaíva, estado do Paraná. Essa área apresentou grande importância para a produção de água ao abastecimento municipal.



Acervo Klabin.



AAVC Socimbra:

A área com 462,81 hectares está dentro da RPPN Monte Alegre, município de Telêmaco Borba, Paraná. Essa área apresentou relevância para a conservação de espécies ameaçadas de extinção, além da conservação de ecossistemas e recursos hídricos.



Acervo Klabin.



AAVC Invernadinha:

A área com 627,52 hectares, no estado do Paraná, destaca-se pela presença de espécies ameaçadas de extinção, ecossistemas e habitats a serem protegidos, e importância para a conservação de recursos hídricos.



Acervo Klabin.



Parque Ecológico Klabin

Criado e mantido desde 1979, o Parque Ecológico Klabin (PEK) localiza-se na Fazenda Monte Alegre, no município de Telêmaco Borba, no estado do Paraná. Abrange uma área de 9.852 hectares, dos quais 91,6% são florestas nativas. O objetivo do PEK é promover a conservação dos recursos naturais, da biodiversidade e dos serviços ecossistêmicos, a manutenção e reabilitação de animais silvestres, bem como a conservação de espécies ameaçadas de extinção. O espaço também oferece oportunidades para o desenvolvimento de pesquisas científicas com a fauna e a flora locais e de programas de educação ambiental voltados a diferentes públicos-alvo.

Atividades do Parque Ecológico da Klabin

O parque conta um espaço denominado de “Circuito da Biodiversidade”, onde são mantidos cerca de 120 animais de 30 espécies nativas, em recintos que reproduzem os seus habitats naturais garantindo uma melhor qualidade de vida para cada indivíduo. Uma “Trilha Ecológica” em meio à floresta nativa onde o visitante pode entrar em contato direto com ambiente natural e o “Centro de Interpretação da Natureza” voltado para a educação ambiental contendo estações interativas e didáticas

com temáticas de meio ambiente, sustentabilidade e biodiversidade da região. O espaço também conta com um Centro de Reabilitação de Animais Silvestres, áreas de internamento, clínica veterinária, cozinha para o preparo da alimentação dos animais e escritório administrativo.

RPPN

Uma Reserva Particular do Patrimônio Natural (RPPN) é uma unidade de conservação permanente prevista em lei, criada em áreas privadas com o objetivo de contribuir para o manejo sustentável de matas nativas e a manutenção da biodiversidade.

Até 2024 a Klabin conta com a RPPN Monte Alegre, presente em Telêmaco Borba, estado do Paraná.



Acervo Klabin



Acervo Klabin

Monitoramento da Flora

Com base nos estudos realizados por diversos pesquisadores, até o momento foram identificadas nas áreas da Klabin nos estados do Paraná e São Paulo:

Paraná

Tipo de Vegetação	Quantidade de Espécies	Esp. Ameaçadas IUCN (CR, EN, VU)	Esp. com status de conservação reconhecidos IUCN (CR, EN, VU, NT, LC)
Arbóreas/Arbustivas	741	20	404
Epífitas/Lianas/Trepadeiras	181	01	12
Herbáceas	334	00	27
TOTAL	1.256 ESPÉCIES	21 ESPÉCIES AMEAÇADAS	443 ESPÉCIES RECONHECIDAS

Status de conservação: CR – Criticamente em Perigo; EN – Em Perigo; VU – Vulnerável; NT – Quase Ameaçado; LC – Pouco Preocupante.

São Paulo

Tipo de Vegetação	Quantidade de Espécies	Esp. Ameaçadas IUCN (CR, EN, VU)	Esp. com status de conservação reconhecidos IUCN (CR, EN, VU, NT, LC)
Arbóreas/Arbustivas	372	10	248
Epífitas/Lianas/Trepadeiras	06	00	00
Herbáceas	23	00	01
TOTAL	401 ESPÉCIES	10 ESPÉCIES AMEAÇADAS	249 ESPÉCIES RECONHECIDAS

Status de conservação: CR – Criticamente em Perigo; EN – Em Perigo; VU – Vulnerável; NT – Quase Ameaçado; LC – Pouco Preocupante.

Monitoramento da Fauna

São desenvolvidos estudos constantes para a atualização da base de dados de animais já encontrados nas áreas da empresa. Veja no próximo quadro os resultados encontrados até o momento:

Paraná

Grupo	Quantidade de Espécies	Esp. Ameaçadas IUCN (CR, EN, VU)	Esp. com status de conservação reconhecidos IUCN (CR, EN, VU, NT, LC)
Anfíbios	42	-	42
Aves	457	11	456
Invertebrados	22	-	1
Mamíferos	133	8	128
Peixes	57	1	35
Répteis	39	-	36
TOTAL	750 ESPÉCIES	20 ESPÉCIES AMEAÇADAS	698 ESPÉCIES RECONHECIDAS

Status de conservação: CR – Criticamente em Perigo; EN – Em Perigo; VU – Vulnerável; NT – Quase Ameaçado; LC – Pouco Preocupante.

São Paulo

Grupo	Quantidade de Espécies	Esp. Ameaçadas IUCN (CR, EN, VU)	Esp. com status de conservação reconhecidos IUCN (CR, EN, VU, NT, LC)
Aves	385	07	384
Mamíferos	45	07	40
TOTAL	430 ESPÉCIES	14 ESPÉCIES AMEAÇADAS	424 ESPÉCIES RECONHECIDAS

Das espécies amostradas, várias delas se encontram no “Livro Vermelho da Fauna Ameaçada no Estado do Paraná”, divulgado pelo IAT em 2008, no “Livro Vermelho das Espécies da Fauna Brasileira Ameaçadas de Extinção”, editado pelo BRASIL - 2022 e na Lista Vermelha do site da IUCN – 2024.

A grande riqueza de espécies é favorecida pela presença de diferentes tipos de formação vegetal, como florestas, campos e cerrado, por exemplo. Outros fatores importantes que ajudam na manutenção da biodiversidade são os corredores ecológicos e o sistema de mosaico entre áreas de florestas plantadas e de matas nativas conservadas.



Cariama cristata (Seriema)
Acervo Klabin



Acervo Klabin

Indicadores Socioambientais

Os Indicadores Socioambientais são estabelecidos em conformidade com a política de sustentabilidade da Klabin e pela estratégia socioambiental desenhada pela área de Responsabilidade Ambiental Florestal e Responsabilidade Social. São monitorados de acordo com a sua performance econômica, ambiental e social, apresentadas no quadro da página seguinte.

1. Monitoramento Técnico e Econômico

Monitoramento	Indicador	PR	SP
Monitoramento do Patrimônio Florestal	Focos de incêndios em áreas monitoradas	48	-
Produção de madeira (t)	Produção de madeira para processo e comércio	11.033.000	146.000
Taxa de crescimento da floresta	Incremento Médio Anual (IMA)	Como resultado do Manejo Florestal e do Programa de Melhoramento Genético realizado, o IMA das florestas vem crescendo em média 2% ao ano para pinus e 2,5% ao ano para eucalipto, desde 1970	
Monitoramento de produtos químicos	Consumo médio de herbicida na área de silvicultura – kg/ha	0,7	0,87
	Consumo médio de herbicida na área de silvicultura – l/ha	1,07	0,56
	Consumo de formicida – kg/ha	2,65	2,26

Dados de janeiro a dezembro de cada ano.
Klabin S. A., 2025.

2. Monitoramento Ambiental

Monitoramento	Indicador	2024	Atendimento
Biodiversidade	Nº de espécies da fauna	PR: 750 SP: 430	✓
	Nº de espécies da flora	PR: 1.256 SP: 401	✓

Dados de janeiro a dezembro de cada ano.
Klabin S. A., 2025.

Legenda ✓ Meta atingida ✗ Meta não atingida

3. Monitoramento Social

Indicador	2024	Atendimento
Nº de colaboradores (Klabin SA Florestal)	PR: 4.170 SP: 27	✓
Nº de colaboradores (terceiros)	PR: 5.430 SP: 254	✓
Nº Acidentes de Trabalho (ACA)	PR: 26 SP: 0	✓
Horas de treinamento	PR: 123.897	✓
Nº de visitantes - Parque Ecológico	+ 1.700	✓
Nº de contratos ativos de fomento florestal	PR: 1.799	✓
Nº de visitantes atendidos na unidade PR	72	✓
Nº de encontros para discussões dos indicadores socioeconômicos da AID1	6	✓
Pesquisa percepção da Comunidade	82%	✓

Dados de janeiro a dezembro de cada ano.
Klabin S. A., 2025.

Legenda ✓ Meta atingida ✗ Meta não atingida

resumo público 2025

Plano de Manejo Florestal | Paraná e São Paulo

 Klabin.SA

 @Bioklabin

 company/klabin

 KlabinInstitucional

Paraná e São Paulo

0800 728 0607

www.klabin.com.br

Outros componentes relevantes do plano de manejo que não estão incluídos no resumo público, excluindo informações confidenciais, estão disponíveis para as partes interessadas mediante solicitação.

Nota explicativa: Os custos de reprodução e manuseio para fornecer esses componentes podem ser cobrados das partes afetadas.



paraná e são paulo 〰️ resumo público
umo público 2025 〰️ plano d
paraná e são paulo 〰️ resumo público 20
2025 〰️ plano de manejo florestal 〰️ par
paraná e são paulo 〰️ resumo público
5 〰️ plano de manejo florestal
público 2025 〰️ plano de manejo florestal
2025 〰️ plano de manejo florestal 〰️ par
paraná e são paulo 〰️ resumo público 〰️ par
5 〰️ plano de manejo florestal
público 2025 〰️ plano de manejo florestal
2025 〰️ plano de manejo florestal 〰️ par
paraná e são paulo 〰️ resumo público 〰️ par
umo público 2025 〰️ plano d
paraná e são paulo 〰️ resumo público 20
2025 〰️ plano de manejo florestal 〰️ par
paraná e são paulo 〰️ resumo público

resumo público 2025



Klabin