

KLABIN NA COMUNIDADE

CADA VEZ MAIS PERTO DE VOCÊ!

Conheça os projetos, investimentos e ações socioambientais da Klabin na região dos Campos Gerais.

Edição 2019/2020



Mala Direta Domiciliária
KLABIN
CNPJ 89.637.490/0133-95
Correios
Distribuição Lei 6.538/78, Art. 40, § 1º

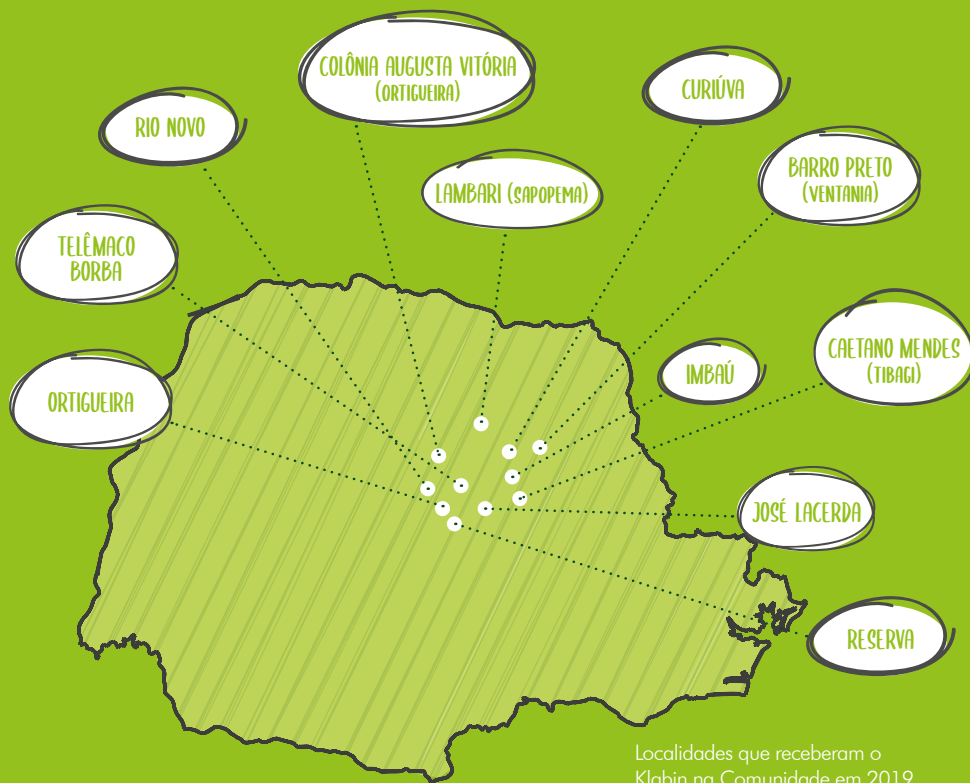


KLABIN NA COMUNIDADE

VOCÊ CONHECE O PROGRAMA KLABIN NA COMUNIDADE?

Criamos o Klabin na Comunidade em 2017 para apresentar os projetos e as ações que promovemos para fortalecer a educação, preservar o meio ambiente e criar oportunidades de crescimento e desenvolvimento para quem mora na região onde atuamos.

Para isso, apostamos em algumas ações: no programa de rádio Minuto Klabin veiculado a cada quinze dias nas emissoras locais, na participação em eventos e feiras itinerantes e na publicação desta revista, que acaba de chegar até você, trazendo um resumo de nossos programas e projetos voltados para o desenvolvimento sustentável da região. Tomara que você goste!



Localidades que receberam o Klabin na Comunidade em 2019.



EDITORIAL

Acreditamos que o crescimento do nosso negócio só faz sentido se for acompanhado do desenvolvimento das comunidades que acolhem nossas operações. Por isso, investimos em ações de educação, cultura, preservação ambiental, fomento à agricultura familiar e geração de empregos. Nosso objetivo é criar valor para o meio ambiente e para as pessoas, de forma colaborativa e inovadora, promovendo o engajamento e o desenvolvimento sustentável de toda a nossa cadeia produtiva.

Nossos projetos estão alinhados e comprometidos com o Pacto Mundial das Nações Unidas que trabalha para unir esforços e estimular o progresso de todos os países. Para alcançar esse propósito, a Organização das Nações Unidas (ONU) criou os **Objetivos de Desenvolvimento Sustentável**, que servem como guia para as nossas ações dentro e fora da Klabin.

PARA O BEM DO PLANETA

Os “Objetivos de Desenvolvimento Sustentável (ODS)” foram definidos pela ONU com o intuito de promover a prosperidade e o bem-estar de todos até 2030. São 17 objetivos que procuram responder a questões que afetam o planeta e a humanidade, como mudanças climáticas, redução das desigualdades, educação, entre outras.

Ao longo desta publicação, você encontrará informações sobre os nossos projetos e ações, com as indicações dos selos dos principais ODS relacionados a cada um deles.



QUEM SOMOS?

Somos uma empresa com 120 anos de história que chega até a sua casa por meio de centenas de produtos. Os nossos sacos industriais, papelão ondulado, papéis e celulose estão presentes em fraldas, embalagens para alimentos, frutas, materiais de limpeza, caixinhas para líquidos e muitas outras mercadorias espalhadas em todo o mundo. No Paraná, atuamos nas cidades de Telêmaco Borba, Ortigueira e em outras cidades nas regiões dos Campos Gerais, Planalto Guarapuava e Vale do Corisco.



EDUCAÇÃO



Acreditamos que a educação de qualidade é a base para uma sociedade mais justa e igualitária. Por isso, apostamos em ações de curto e longo prazo, em escolas e universidades do Paraná. Conheça a seguir os projetos Semeando Educação, Caiubi e Colaborar, e nosso investimento em educação profissionalizante.

SEMEANDO EDUCAÇÃO AUMENTA IDEB DE ESCOLAS DA REGIÃO



Uma colheita abundante começa com um bom plantio. Essa ideia está na base do projeto Klabin Semeando Educação, que começou em 2017 com o fortalecimento da gestão das escolas públicas estaduais e conseguiu evolução média de 23% no IDEB (Índice de Desenvolvimento da Educação Básica) das escolas estaduais de Telêmaco Borba, Ortigueira e Imbaú.

Em 2019, o programa tem como foco a rede municipal de ensino dos três municípios. Ao todo serão impactados, aproximadamente, 11 mil alunos e mil professores, de 65 escolas das áreas urbana e rural.

A iniciativa é desenvolvida em parceria com as Secretarias Municipais de Educação e contempla os Centros Municipais de Educação Infantil (CMEIs), que atendem crianças de zero a três anos, a Educação Infantil (estudantes entre quatro e cinco anos) e o Ensino Fundamental, para estudantes entre seis e 10 anos.

O Semeando Educação trabalha na melhoria da gestão dos recursos públicos destinados à educação, com ênfase em resultados, e busca o equilíbrio entre gestão escolar, infraestrutura, recursos e práticas pedagógicas.



“O projeto foi essencial para a organização do nosso trabalho. Com todo esse suporte, os alunos passaram a ter uma visão diferente das atividades escolares e estão cada vez mais engajados”.

Rosilda Aparecida Siqueira, Diretora da Escola Estadual Indígena Cacique Crispim Gy Mu, de Ortigueira.



31 escolas estaduais e
65 municipais atendidas.



MAIS DE 22 MIL
estudantes beneficiados.



2 MIL EDUCADORES
envolvidos.



Evolução do Índice de Desenvolvimento da Educação Básica (IDEB) em 2018:
41% EM TELÊMACO BORBA,
16% EM IMBAÚ E
13% EM ORTIGUEIRA.



KLABIN CAIUBI LEVA PRESERVAÇÃO AMBIENTAL PARA A SALA DE AULA



Realizado desde 2001, o Programa Caiubi é uma iniciativa da Klabin que capacita professores para disseminar conceitos de ecologia e sustentabilidade por meio da formação daqueles que são o nosso futuro: as crianças.

E tem quem leve isso para a vida inteira: como aluno, e agora como professor. É o caso de Leandro José de Oliveira, que tinha 14 anos quando participou do Programa Caiubi no Colégio Estadual Dr. Luiz Vieira, localizado em Lagoa, vila que faz parte da Fazenda Monte Alegre. Hoje, formado em Pedagogia e Sociologia, Leandro continua fazendo parte do Programa Caiubi, como professor na Escola Municipal Prefeito Nilson Gorski, em Ortigueira.

Em 2019, **mais de 150 coordenadores pedagógicos e professores**, como o Leandro, já passaram por duas rodadas de capacitação com especialistas e se qualificaram para compartilhar com seus alunos a importância da reciclagem e do cuidado com a natureza.



“O Caiubi contribui com a nossa docência de maneira diferente, saindo do tradicionalismo. Temos a chance de atingir a todos em diferentes locais, o que torna o aprendizado mais eficaz e atraente para os alunos. Mas o Programa vai além das dependências da escola, pois ele forma cidadãos comprometidos com a questão socioambiental e conscientes da necessidade de preservar nossos recursos naturais.”

Leandro José de Oliveira, professor na Escola Municipal Prefeito Nilson Gorski, em Ortigueira.

O CAIUBI NO PARANÁ



155 PROFESSORES
e coordenadores pedagógicos.



66 ESCOLAS e CMEIs.



1.873 ALUNOS
envolvidos no programa.



12.725 ALUNOS
impactados indiretamente.





Klabin importou exemplos bem-sucedidos, como praticados na Suécia e na Finlândia, para criar a primeira escola desse modelo na América Latina.

PRIMEIRA ESCOLA DE OPERAÇÃO E MECÂNICA FLORESTAL DA AMÉRICA LATINA

O município de Ortigueira vai sediar, a partir do primeiro trimestre de 2020, a primeira instituição de ensino com foco em operação florestal da América Latina: a Escola Estadual de Educação Profissional Florestal e Agrícola. Essa conquista está sendo viabilizada pela parceria que estabelecemos com o Governo do Paraná e a Prefeitura de Ortigueira.

Para tornar a escola uma realidade, vamos disponibilizar os prédios usados como alojamento para trabalhadores durante a construção da Unidade Puma. Além disso, vamos criar uma biblioteca e equipar laboratórios técnicos.

Quando estiver pronto, o local irá oferecer 800 vagas para os cursos de Operações Florestais, técnico em Manutenção de Máquinas Pesadas e técnico em Agronegócio. Cerca de 300 vagas serão oferecidas em regime de internato e semi-internato, possibilitando o ingresso de estudantes de diferentes regiões do País.

A parceria inédita tem como meta contribuir para o ensino profissionalizante no estado, aumentando as chances de jovens paranaenses atuarem em empresas produtoras de papel e celulose.

“Este projeto fortalece o nosso sistema de ensino profissionalizante. Uma ação inovadora, que traz uma parceria importante com a Klabin, para formarmos jovens que atuem em uma área essencial para a economia do Paraná e do Brasil. Essa escola é fundamental para consolidar o Paraná como grande polo produtor de celulose.”

Governador do Paraná Carlos Massa Ratinho, durante evento de formalização da parceria realizado em abril de 2019



PROJETO COLABORAR: APRENDIZADO NA PRÁTICA



Desafios em comum podem unir empresas e instituições de ensino. É o que busca o Projeto Colaborar. Desenvolvido pela primeira vez em 2019, o programa promove, na prática, a aprendizagem de problemas reais da indústria e estimula a cooperação entre empresa, escola e estudantes, oferecendo oportunidades para a vivência prática do que é ensinado na sala de aula.

O Colaborar destina-se aos alunos dos cursos técnicos de Automação Industrial e Mecânica e tecnólogo

em Automação Industrial do Instituto Federal do Paraná (IFPR), em Telêmaco Borba. O programa utiliza a metodologia Aprendizagem Baseada em Problemas (ABP), que é uma forma de construir conhecimento a partir de discussões e trabalho colaborativo.

Já são 28 alunos beneficiados pelo Colaborar. Eles foram divididos em sete grupos de trabalho, dedicados a diferentes projetos. Cada projeto conta com um tutor da Klabin e um orientador do IFPR.

PROJETOS SOCIOEDUCATIVOS



Você se lembra do que aprendeu em seu tempo de criança e adolescente? As lembranças mais significativas seguramente são aquelas que transformaram sua vida. Para nós, da Klabin, o caminho para mudar o futuro depende de oportunidades para que crianças e adolescentes se fortaleçam e enxerguem cada vez mais oportunidades. Veja a seguir como fazemos isso.

NOSSA LÍNGUA DIGITAL

A tela do computador, a internet e a interação são os instrumentos utilizados pelo Nossa Língua Digital para contribuir com o fortalecimento do senso crítico de alunos paranaenses. Para alcançar esse objetivo, o programa utiliza como pano de fundo os diferentes temas relacionados ao ENEM e os Objetivos de Desenvolvimento Sustentável (ODS) da Organização das Nações Unidas (ONU), como Identidade, Meio Ambiente, Cidadania, Saúde, entre outros.

Por meio do programa, as crianças e adolescentes participam de atividades de leitura, debates, dinâmicas, produção de textos para publicação de jornais eletrônicos, contribuindo para o desenvolvimento da linguagem, formação de opinião e fortalecimento do senso crítico.

Já os professores são envolvidos em discussões presenciais e online sobre diversos temas, como diversidade cultural, gravidez na adolescência, cidadania etc.



PARA QUEM:



Adolescentes com idade de 13 a 18 anos, dos ensinos fundamental e médio, podem participar das aulas do Espaço Cultural Vera Lafer – Harmonia – Telêmaco Borba.

Alunos das turmas de 5º ano da rede municipal de ensino de Telêmaco Borba e de Ortigueira.



RESULTADOS

1115 alunos formados em 21 semestres no Espaço Cultural Vera Lafer desde 2009.
2084 alunos participantes da rede municipal de Telêmaco Borba desde 2010 e **666 alunos** de Ortigueira desde 2017.



MUDANÇA

Apoiado pela Klabin desde 2015, o projeto MuDança dá suporte ao desenvolvimento físico, cultural e emocional de 70 crianças e adolescentes com idades entre de 10 e 15 anos, além de contribuir para a inclusão social. É realizado na Casa da Criança Padre Lívio Donati, em Ortigueira.

Em 2018, o grande marco do projeto foi levar 18 adolescentes para se apresentarem no principal teatro do Paraná, o Guaíra, localizado em Curitiba. As meninas subiram ao palco após ganharem seletiva regional da Mostra Paranaense de Dança. O evento, um dos mais importantes do país, selecionou 20 grupos de dança para a apresentação.



“As conquistas do MuDança vão além das aulas de ballet e jazz. O projeto causou uma transformação na autoestima das meninas, no seu protagonismo, na valorização pessoal e na percepção das famílias em relação à importância das atividades culturais.”

Amilton Carlos Benedito, gestor da Casa da Criança Padre Lívio Donatti.

COM APOIO DA KLABIN, GINÁSTICA ARTÍSTICA DE TELÊMACO BORBA É DESTAQUE NACIONAL

A dedicação e o talento das atletas do Centro de Treinamento de Ginástica Artística (CTGA), de Telêmaco Borba, são destaque em competições em todo o Brasil. O ensino da modalidade é realizado há oito anos por meio de uma parceria entre Klabin e Prefeitura Municipal de Telêmaco Borba e garante o desenvolvimento do esporte, contribuindo de forma positiva com a formação física e cultural das jovens da região.

Atualmente, o Centro treina 100 meninas, entre cinco e 14 anos, gratuitamente. A Klabin apoia o projeto viabilizando infraestrutura no ginásio e garante a contratação de um dos treinadores, o professor Juliano Fulas. “Nos últimos anos as atletas atingiram ótimos resultados. Agora o projeto evoluiu e as meninas mais novas, que estão chegando, têm uma referência do que podem alcançar em campeonatos nacionais”, afirma, o professor.

Em 2019, atletas do grupo saíram vitoriosas do Torneio Nacional de Ginástica Artística, o principal evento da modalidade no país.



Professor Juliano celebra mais uma vitória com suas alunas

Edivaldo Oberek



Meninas Cantoras encantam moradores da comunidade com repertório de canções eruditas e populares.

MENINAS CANTORAS DA KLABIN



Aprender a cantar pode ser uma forma de enfrentar a timidez, descobrir a força da própria voz e conhecer a cultura brasileira e a de outros países. Quando se solta a voz em grupo, como as Meninas Cantoras da Klabin, o aprendizado inclui a empatia e o companheirismo.

O repertório do coral, formado por 70 meninas com idades entre 7 e 17 anos, inclui canções eruditas, populares, folclóricas e natalinas. E, todo mês de dezembro, suas belas vozes emocionam os moradores de Telêmaco Borba e Ortigueira, durante a Cantata Natalina.

CORAL DE IMBAÚ



Assim como as Meninas Cantoras da Klabin, os participantes do Coral Imbaú, formado por meninos e meninas com até 18 anos de idade, têm aulas de teoria e prática musical, aprendem a tocar instrumentos e a aprimorar a técnica vocal.

O grupo foi criado em 2019 em parceria com a Secretaria de Ação Social de Imbaú. As aulas se destinam aos jovens atendidos pelo Centro de Convivência e Fortalecimento de Vínculos de Imbaú.



KLABIN PASSO CERTO

Criado em 2008, ensina dança contemporânea e capoeira para crianças e adolescentes de Telêmaco Borba e Ortigueira. Em 2019, o programa beneficiou 181 pessoas. Desde sua fundação, já atendeu mais de mil integrantes.

NOSSOS OUTROS PROJETOS

- Passo Certo (dança e capoeira)
- Decolar
- Força Verde Mirim
- Crescer Lendo
- Vôlei em Rede



FORÇA VERDE MIRIM

Realizado em parceria com a Polícia Militar Ambiental do PR, é destinado a estudantes dos 4º e 5º anos do ensino fundamental. Tem como objetivo promover a educação ambiental e conscientizar sobre a importância da conservação de riquezas naturais.

MEIO AMBIENTE



Preservar recursos naturais, diminuir impactos ambientais e contribuir para a conscientização das pessoas é um compromisso que assumimos dentro e fora de nossas operações. Na comunidade, a nossa atuação contempla a destinação correta de resíduos sólidos, a redução de emissões atmosféricas e as ações de preservação de recursos hídricos.

BACIA ESCOLA: PRESERVAÇÃO E INFORMAÇÃO SOBRE RECURSOS HÍDRICOS



O Projeto Bacia Escola Jaguariaíva surgiu com dois propósitos: conscientizar a população sobre a importância da água e incentivar pesquisas acadêmicas na área de hidrologia florestal e efeitos do manejo de florestas plantadas próximo a recursos hídricos.

Além disso, o Projeto cumpre também importante papel na preservação de um dos principais cursos d'água que abastecem a cidade de Jaguariaíva, a microbacia hidrográfica Três Bocas, localizada em propriedade da Klabin.

Essa é uma área considerada como de Alto Valor de Conservação pelo FSC (Forest Stewardship Council)[®], uma das certificações mais conhecidas e exigentes do mundo para o setor florestal, já que possui grande importância social e ambiental para a região. Nela, os alunos e a comunidade aprendem a partir das experiências vividas em contato com vegetação nativa, com os três tipos de solo, presenciando o manejo florestal de eucalipto e pinus.



“O Bacia Escola permite aos nossos estudantes ver de perto as várias condições do rio, em uma mesma área, e contribuir com a conservação, manutenção e preservação de uma região de rica importância

para o município. É uma oportunidade de refletir sobre várias disciplinas do conhecimento ao mesmo tempo.”

Daniella Magossi, coordenadora do curso de Engenharia Florestal da Faculdade Fajar, de Jaguariaíva.

AS QUATRO FRENTES DO BACIA ESCOLA

- Desenvolvimento de pesquisas dos efeitos do manejo florestal nos recursos hídricos.
- Visitas de escolas e universidades.
- Limpeza de resíduos e lixo ao redor da bacia.
- Capacitação para professores em educação ambiental.



SEU LIXO TEM FUTURO: PROGRAMA DE RESÍDUOS SÓLIDOS TRANSFORMA A RECICLAGEM NA REGIÃO

CUIDAR DO LIXO É CUIDAR DO PLANETA

O lixo pode ser fonte de renda, ajudando a transformar a realidade de muitas famílias e a preservar o meio ambiente. Esses são os objetivos do Programa Resíduos Sólidos, uma parceria da Klabin com seis municípios que fazem parte do Consórcio Intermunicipal Caminhos do Tibagi – Tibagi, Imbaú, Reserva, Telêmaco Borba, Ortigueira e Tamarana.

Os primeiros passos do programa foram dados em 2012, com elaboração de Plano Intermunicipal Gestão Resíduos Sólidos, doações de equipamentos e caminhões, apoio à formalização de associações de reciclagem e implantação de metodologia de coleta seletiva. Hoje já são mais de 149 associados/cooperados.

Como parte do trabalho, reuniões de sensibilização com as comunidades e prefeituras ensinam sobre a correta separação do lixo e sobre a importância que isso tem para o meio ambiente.



Posicione a câmera do seu celular para a imagem ao lado e veja, no vídeo do canal da Klabin no YouTube, que o seu lixo tem futuro.

E O QUE MAIS?

Para promover a destinação correta de resíduos sólidos, investimos nas seguintes frentes:



Desenvolvimento de **seis associações e cooperativas**.



Capacitação e acompanhamento de **149 catadores de materiais recicláveis**.



Sensibilização do poder público para melhoria das coletas seletivas das cidades e distribuição de sacolas ecológicas para **13.200 famílias** em Telêmaco Borba, Ortigueira, Imbaú e Tibagi.



Formação de educadores para inserir conceitos de **coleta seletiva e reciclagem nas escolas**.



Fornecimento de equipamentos e estruturas (barracões, caminhões etc) para permitir a reciclagem de resíduos nas cidades.



“O nosso trabalho não era reconhecido na cidade, mas hoje é diferente. Ganhamos o respeito de muita gente. Atualmente nos chamam para palestras e a comunidade já está melhorando a separação do lixo. Além disso, estou conseguindo alcançar meus objetivos e tendo reconhecimento.”
Joseane Aparecida Antunes, que trabalha na Associação de Catadores de Ortigueira.

COMPROMISSO COM O FUTURO

KLABIN ADERE A MOVIMENTO GLOBAL PELO CLIMA

Em 2019, oficializamos nosso compromisso com a Organização das Nações Unidas (ONU) e sociedade civil de estabelecer metas e objetivos para reduzir os efeitos das mudanças climáticas, até 2050. A companhia participa da campanha global “Business Ambition for 1.5° C – Our Only Future”, sendo uma das 87 empresas em todo o mundo reconhecidas por liderar o caminho de combate às mudanças climáticas.

Com a iniciativa, reafirmamos os esforços que já vêm sendo realizados e nos comprometemos a seguir com ações que limitem o aumento da temperatura global. Estamos demonstrando o comprometimento da Klabin com a sustentabilidade e com as mudanças climáticas, um dos principais desafios da humanidade. Priorizamos um modelo de autossuficiência e respeito ao meio ambiente, que equilibra produtividade com o menor impacto possível ao ecossistema, buscando a melhoria contínua dos nossos negócios.



As florestas são as grandes responsáveis pelo saldo positivo de carbono da Klabin, o que significa que a companhia remove mais gás carbônico da atmosfera do que emite em todas as 18 unidades fabris da empresa. Isso contribui ativamente para limitar o aumento da temperatura global.

CONHEÇA O QUE ESTÁ ACONTECENDO NA FÁBRICA DE MONTE ALEGRE

Diminuição do cheiro



Para **reduzir a percepção de odor** da fábrica pelas comunidades, estamos investindo na **instalação de um novo incinerador de gases e no aperfeiçoamento do sistema.**

Além disso, uma nova estação meteorológica vai nos **ajudar a mapear a direção do ar e dos gases** emitidos pela fábrica.

Menos barulho

Instalação de **silenciadores para as máquinas de papel e caldeira de força**, com o objetivo de reduzir os ruídos.



AGRICULTURA FAMILIAR



Você sabia que 80% de todos os alimentos do mundo são produzidos pela Agricultura Familiar*? Isso quer dizer que esses produtores são fundamentais para a nossa subsistência. E para fomentar o trabalho desses agentes, investimos em atividades de desenvolvimento rural, agricultura orgânica, ecoturismo e sustentabilidade.

*Conforme dados da Organização das Nações Unidas (ONU)

MATAS SOCIAIS, SAÚDE À MESA



Iniciado em maio de 2015, o programa “Matas Sociais – Planejando Propriedades Sustentáveis”, promovido pela Klabin, no Paraná, incentiva a agricultura familiar e auxilia pequenos produtores rurais dos municípios de Ortigueira, Imbaú, Telêmaco Borba e Reserva em todas as etapas de produção, da adequação ambiental à comercialização da produção nos mercados locais, passando pela diversificação da propriedade e incentivo ao associativismo/cooperativismo.

Em pouco mais de quatro anos de atuação, já são 430 propriedades atendidas e mais de 160 ações de capacitação envolvendo manejo agrícola, pecuária, produção orgânica e educação ambiental, entre outras. Em julho de 2019, o programa foi ampliado para os municípios de Sapopema, Curiúva, São Jerônimo da Serra, Tibagi e Cândido de Abreu. A iniciativa conta com a parceria da Apremavi, do Sebrae e prefeituras municipais. Recentemente o programa foi reconhecido com o “Selo SESI Objetivos de Desenvolvimento Sustentável”, que valoriza ações que contribuem para o desenvolvimento social no estado do Paraná.



Com apoio do Matas Sociais agricultores produzem, em média, **2,5 toneladas de banana por semana**. Para o plantio da fruta, o programa realiza adequações de solo e incentiva o uso de um composto feito com resíduos da operação florestal da Klabin, que agem como fertilizantes e corretivo. Resultado: produção de qualidade garantida! “O sabor natural tem diferença, as pessoas notam”, diz Eduardo de Oliveira Schneider, da comunidade de Palmital, em Ortigueira.



O agricultor João Carlos dos Santos Benício aposta na produção de bananas e também de leite, que já lhe garantiu um ganho extra mensal. “Minha principal renda era a venda de bezerras duas vezes ao ano, porém com o leite, tenho algo todos os meses. Aos poucos estou me adaptando e, no futuro, quero investir em inseminação artificial de animais”, comenta.



Neiva Terezinha da Silva, da comunidade do Sapé, iniciou o bananal com **170 pés da fruta**, e estima elevar sua produção para cerca de **500 bananeiras** nos próximos meses. A venda do produto já permitiu que ela comprasse uma vaca para também produzir leite na propriedade. “Se sonhar e não tiver preguiça de trabalhar, a gente consegue as coisas”.

MATAS SOCIAIS: NÚMEROS (2015 A 2019)



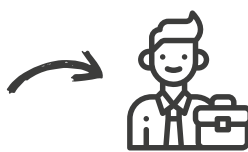
Presente em **9 CIDADES:**
Telêmaco Borba,
Ortigueira, Imbaú,
Reserva, Curiúva,
Tibagi, Sapopema,
São Jerônimo da Serra
e Cândido de Abreu



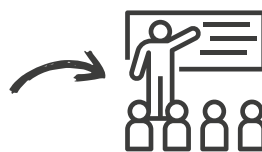
Apoio técnico para
433
PROPRIEDADES



+ de **200**
MIL
mudas de
árvores doadas



+ de **450**
VISITAS
de monitoria



+ de **540**
ALUNOS
envolvidos
em ações de
educação
ambiental

RESULTADOS NA PONTA DO LÁPIS

Consulta aos produtores de Telêmaco Borba, Ortigueira e Imbaú, feita em 2019, apontou os seguintes resultados:

57%
dos produtores
conseguiram aumentar
a sua produção.

72%
dos agricultores
reconheceram aumento
de renda com o Programa
Matas Sociais em até 60%.

52%
ampliaram a sua rede de
mercado (de vizinhos e feiras
locais para restaurantes e
grandes empresas de alimentos).

80%
dos produtores
reconhecem melhorias
em aspectos ambientais.

66%
dos agricultores
reduziram a utilização
de agrotóxicos.



Antes, a produção diária de **10 litros de leite** de Lurdes Moreira e José Goes, do Assentamento Índio Gaudino, em Ortigueira, era vendida apenas para os vizinhos. Com ajuda do Matas Sociais, em um ano, viram a produção de leite triplicar. “No começo, achávamos que não daria certo, que nossa propriedade era pequena e não seria suficiente. Mas deu certo e melhorou muito, pois agora trabalhamos com o que é nosso e não na terra dos outros”, diz José.

MATAS LEGAIS: PRESERVAÇÃO COM DESENVOLVIMENTO



Orientar, conscientizar e apoiar pequenas e médias propriedades rurais do Paraná e de Santa Catarina para o uso sustentável das terras e para a conservação do meio ambiente é o objetivo do programa Matas Legais. A iniciativa promove a recuperação de matas, a certificação dos produtores, o aumento da renda familiar e a conscientização ambiental.

O Matas Legais é um forte aliado do programa de Fomento Florestal da Klabin. Por meio dele, produtores florestais se preparam para conquistar o selo FSC® (Forest Stewardship Council®), que atesta a conservação dos recursos naturais e a adoção de condições justas de trabalho.



Geraldo Érico Speltz - atendido pelo Programa Matas Legais - Imbaú.

UMA HISTÓRIA DE BONS RESULTADOS

Há 10 anos, ajudamos produtores a realizar adequação ambiental de suas propriedades. É compartilhando conhecimento com quem trabalha a terra que a natureza é preservada.



843
PROPRIEDADES
atendidas.



Mais de **650 MIL**
MUDAS de plantas
nativas doadas.



MAIS DE 13 MIL
HECTARES de
Áreas de Preservação
Permanente (APPs) –
o mesmo que 13 mil
campos de futebol.



DESENVOLVIMENTO LOCAL



PROGRAMA DE APOIO À GESTÃO PÚBLICA FORTALECE PLANEJAMENTO MUNICIPAL



Toda boa gestão começa com um bom planejamento. Ainda mais quando se trata de um município.

Para tornar mais eficiente a aplicação dos recursos públicos é necessário conhecer a realidade do município, traçar um bom plano e trabalhar sempre na intenção de melhorar a vida das pessoas.

É isso o que faz o Programa de Apoio à Gestão Pública. Por meio de uma consultoria especializada oferecida pela Klabin à administração dos municípios de Ortigueira,

Telêmaco Borba e Imbaú, desde 2017, à Sapopema, Curiúva, Reserva e Tibagi, desde 2019, as administrações municipais são orientadas a definir o que farão até o final da gestão. O objetivo é sempre buscar o equilíbrio das contas públicas: reduzindo gastos e melhorando a utilização dos recursos públicos.

As ações são monitoradas periodicamente por meio de reuniões com todas as secretarias de governo e os resultados são apresentados ao prefeito para a tomada de decisões.

“Muitas vezes fazemos um planejamento que, na prática, acaba não sendo executado. Com o apoio da consultoria, conseguimos ter uma visão mais ampla do plano para o município, sendo possível avaliar as necessidades, o tempo para execução das atividades e os recursos disponíveis. É muito bom poder realizar o planejamento com segurança e responsabilidade.”

Zinda Prestes, secretária municipal de Saúde de Imbaú.

Encontro do poder público de Reserva com a consultoria contratada para aprimorar a gestão do município.

Como parte de nosso compromisso com o desenvolvimento das comunidades, apoiamos diversas iniciativas de fortalecimento da gestão municipal, de forma a colaborar para a melhoria de seus indicadores locais. As ações estão estruturadas em quatro eixos que buscam promover o desenvolvimento econômico, social, ambiental e institucional.

O PASSO A PASSO DO TRABALHO



Fazer um **DIAGNÓSTICO** para **VER A SITUAÇÃO** de cada área do governo.

Elaborar um Planejamento Estratégico **DEFININDO AÇÕES, RECURSOS, METAS E PRAZOS** para sua realização.



AVALIAR o orçamento, a **CAPACIDADE** de execução e definir **PRIORIDADES**

Monitorar o **CUMPRIMENTO DOS OBJETIVOS TRAÇADOS**



KLABIN REVITALIZA 346 KM DE ESTRADAS RURAIS



Estradas são fundamentais para atividade florestal. Quando os caminhos são bem construídos e estão com a manutenção em dia, a comunidade circula pelas vias com mais rapidez e segurança e tem acesso a serviços e ao comércio. Além disso, o transporte escolar funciona sem atrasos e a coleta de resíduos é mais eficiente.



PRINCIPAIS NÚMEROS EM 2019:



MAIS DE R\$ 68 MILHÕES INVESTIDOS

em revitalização de estradas rurais.



22 PONTES

construídas.



45 MUNICÍPIOS BENEFICIADOS

com investimentos em estradas (38 no Paraná, 4 em Santa Catarina, 3 em São Paulo).

MAPA RODOVIÁRIO: O QUE ACONTECEU EM 2019

Maio – Revitalização da rodovia PR-092, entre Jaguariaíva e Doutor Ulysses: um trecho de 22 quilômetros recebeu obras de melhoria.

Junho – Ampliação de pista da rotatória na PR-160, próximo a Harmonia.

Julho – Novo traçado da PR-160, entre Imbaú e Reserva: entrega do projeto ao Governo do Paraná, que pôde começar o processo de licitação da obra. O trecho urbano da PR-160 já está concluído.

Julho - Início da recuperação da PR-340, entre Telêmaco Borba e Tibagi, na altura no km 291, após deslizamento de terra causado por fortes chuvas. Previsão de entrega em dezembro de 2019.

Outubro – Entrega da trincheira sob a PR-160 no acesso à portaria 2 da Unidade Monte Alegre. A melhoria permite o trânsito de veículos da empresa sem impactar o fluxo de veículos da rodovia.

PROJETO PUMA II



Imagem mostra como será a unidade após a ampliação

O MAIOR INVESTIMENTO DA HISTÓRIA DA KLABIN

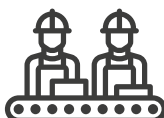
Celebramos nossos 120 anos de história em 2019 anunciando um importante marco para o futuro da companhia: o Projeto Puma II, maior investimento privado da história do Paraná e o maior investimento já feito pela Klabin. Com ele, aumentaremos nossa capacidade de produção de papel para embalagens e nos tornaremos a terceira maior fornecedora de kraftliner do mercado mundial.

A nova fábrica, moderna e sustentável, será construída com as melhores tecnologias do mercado. Trilhando o caminho da sustentabilidade e atentos aos desafios ambientais do planeta, precisamos caminhar de mãos dadas com a inovação e com a eficiência operacional. Desde o início do projeto, procuramos reproduzir os princípios que orientam a nossa gestão, que busca o crescimento integrado e responsável, unindo rentabilidade, desenvolvimento social e compromisso ambiental.

UM RESUMO DO PUMA II



O Projeto Puma II é uma ampliação da Unidade Puma, **LOCALIZADA EM ORTIGUEIRA.**



Serão **11 MIL TRABALHADORES** atuando no pico das obras.



Produção de celulose: passará de **1,5 MILHÃO DE TONELADAS** por ano para **2,5 MILHÕES**. Assim produziremos **920 MIL TONELADAS** de papel por ano.



R\$ 1,3 BILHÃO de impostos federais, estaduais e municipais.



Potencial de até **R\$ 200 MILHÕES DE ICMS** por ano para o estado do Paraná quando a maior parte da produção for dirigida ao mercado interno.

FASE 1:

Construção da Máquina de Papel 27 (MP27).

DURAÇÃO DA OBRA: 24 meses.

A máquina produzirá dois tipos de papel – Kraftliner branqueado e Eukaliner, ambos 100% de eucalipto.

FASE 2:

Construção da Máquina de Papel 28 (MP28).

DURAÇÃO DA OBRA: 24 meses.

A máquina produzirá um mix de fibras para produção de kraftliner que pode ser convertido em outros tipos de papéis, permitindo à Klabin adaptar-se a necessidades futuras do mercado.



KLABIN PRIORIZA CONTRATAÇÃO DE MÃO DE OBRA LOCAL NO PROJETO PUMA II

Assim como na Unidade Puma, o Projeto Puma II também prioriza a mão de obra local. Atualmente, cerca de 60% dos trabalhadores do projeto são da região de Telêmaco Borba, Ortigueira e Imbaú e 20% são de outras cidades do estado.



Ou seja, **80% DA NOSSA MÃO DE OBRA** é do Paraná.

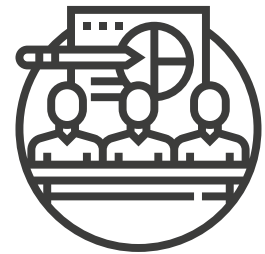
Para que os números de colaboradores da região sejam sempre destaque dentro das obras do Projeto Puma II, desenvolvemos uma série de cursos de qualificação profissional para estudantes e trabalhadores que moram nas cidades próximas à operação.

Os cursos, de curta e longa duração, são oferecidos a partir de parcerias com instituições como Sesi e Senai. Eles têm o objetivo de ampliar o conhecimento teórico e prático dos estudantes para que tenham a oportunidade de trabalhar na expansão da Unidade Puma ou exercer a profissão em suas cidades.

Se você quer uma oportunidade para trabalhar na Klabin ou deseja fazer os cursos de qualificação, fique atento. Até o final do projeto, vários cursos serão oferecidos.

ALGUNS DOS CURSOS OFERECIDOS:

Pedreiro, Armador de Ferragens, Carpinteiro e Eletricista, Pós-Técnico em Papel e Celulose e Técnico em Mecânica.



“Fui à Agência do Trabalhador, passei pela entrevista e agora estou dentro do Projeto Puma II.

Para mim é uma honra, ainda mais por ser o primeiro fichado”.

Daniel Ferreira dos Santos, meio oficial da empresa Veratto, primeiro colaborador da região registrado para o Projeto Puma II.



Aulas práticas do curso de Pedreiro de Alvenaria.



Abertura do Curso Pós-Técnico em Papel e Celulose. Dos 69 alunos, 52 são mulheres.

Aula inaugural do Curso de Técnico em Mecânica, em Ortigueira, com 40 alunos da região.






Klabin

FALE COM A KLABIN

Para dúvidas, sugestões ou reclamações, entre em contato conosco por meio dos nossos canais de relacionamento:

0800 728 0607

faleklabinpr@klabin.com.br

 klabin.com.br

 [@klabin.sa](https://www.instagram.com/klabin.sa)

 [company/klabin](https://www.linkedin.com/company/klabin)

 [Klabin.SA](https://www.facebook.com/Klabin.SA)

 [klabininstitucional](https://www.youtube.com/klabininstitucional)